



Flashgift
Catalogue 2023

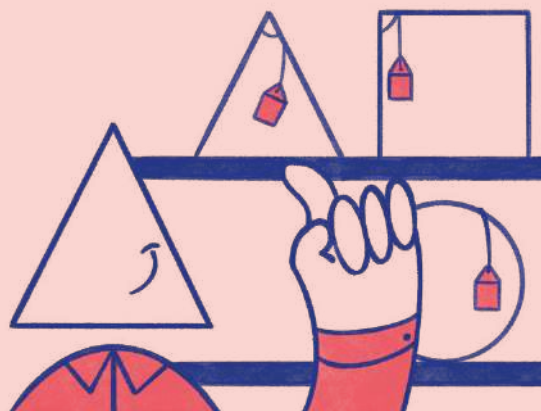
Reasons to
choose us



Technology is our speciality

Con il nostro catalogo in continua espansione siamo in grado di fornire la soluzione migliore per ogni esigenza promozionale e di marketing.

La nostra squadra è sempre disponibile per guidare l'intero processo di ordine, dalla richiesta iniziale e la creazione del campione alla consegna finale del prodotto.



Nelle prossime pagine troverai oltre 150 prodotti suddivisi in 12 categorie, tutti personalizzabili con il logo e la grafica della tua azienda. Ogni prodotto può rappresentare il regalo perfetto, il gadget memorabile.



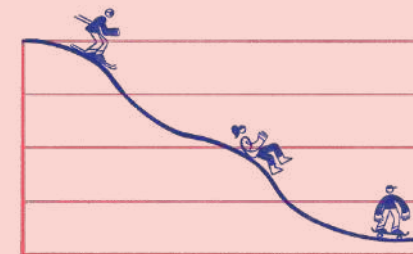
Sfoglia i nostri prodotti più venduti con un design 100% custom: possiamo fornirvi gadget completamente personalizzabili, sia nelle forme che nei colori, condividete con noi la vostra idea e creeremo un accessorio promozionale su misura in forma 2D o 3D.

Resources



Technology goes wireless

Il nostro catalogo è pieno di nuovi prodotti, sia in termini di varietà che di innovazione tecnologica.



Unbeatable prices

Dagli omaggi più convenienti agli articoli di alta qualità: offriamo sempre i migliori prezzi sul mercato.



Certifications

Le nostre proposte di chiavette USB oltre i 16 GB sono garantite a vita e tutti i prodotti sono certificati.



Mark the difference

Nel nostro catalogo troverete dai classici gadget aziendali ai progetti completamente personalizzabili.



Urgent orders

Per una selezione dei nostri prodotti garantiamo la consegna in 24/48 ore dalla conferma dell'ordine.



Custom design

Puoi promuovere il tuo business in modo originale con prodotti basati su progetti 100% custom.



Budget is the king

Una gamma di prezzi flessibili, dal più basso al più alto, dai semplici cavi ai prodotti più complessi.



Order just 50 Unit

Troverete un gran numero di prodotti che potrete ordinare con quantità minima di soli 50 pezzi.



Digital services

Per voi una vasta gamma di servizi digitali: dal precaricamento dei dati alla personalizzazione delle icone.

Content index



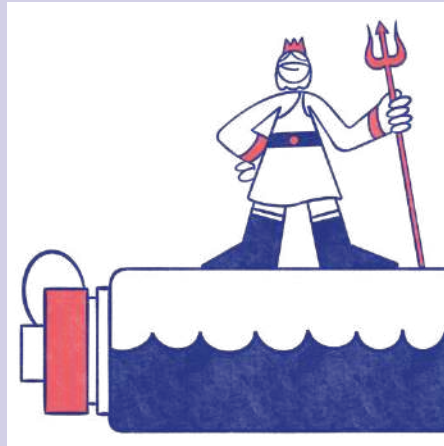
Brand

pagine 10-33



Lifestyle

pagine 34-39



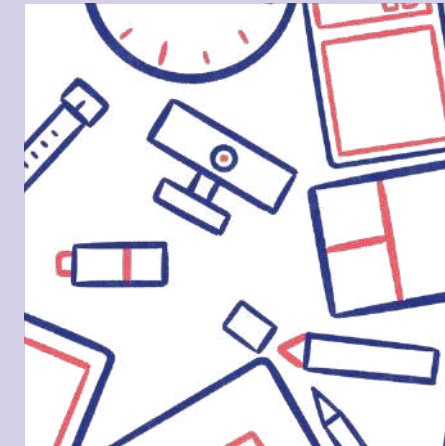
Borracce

pagine 40-49



Accessori smartphone

pagine 104-113



Accessori

pagine 114-121



Kit

pagine 122-127



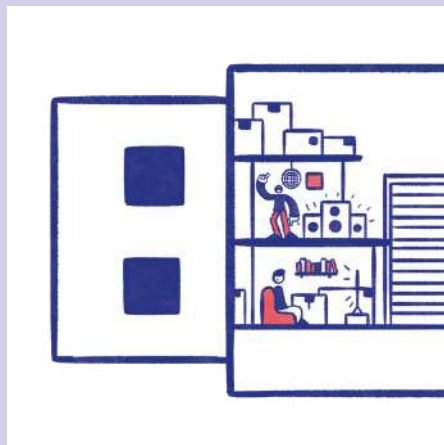
Audio

pagine 50-65



Energia & Ricarica

pagine 66-85



Chiavette USB

pagine 86-103



100% Custom

pagine 130-130



Pronta Consegna

pagine 132-133



Progetti su misura

pagine 134-143

Editorials

La realtà aumentata	pagine 8-9
Drinkware eco-sostenibile per un'idratazione responsabile	pagine 46
La connettività senza sforzi: Bluetooth 5.0 e oltre	pagina 63
Cosa sapere prima di scegliere un Power Bank	pagina 71
Il packaging riutilizzabile	pagina 79
Perché dovrei scegliere un USB 3.0?	pagina 94
Cos'è la tecnologia OTG?	pagina 99
L'importanza del rebranding	pagine 128-129

Icons guidelines

Sostenibile



Pronta consegna



Senza BPA



USB 3.0



Mantenimento temperatura



Di tendenza



La realtà aumentata

Gli orizzonti applicativi della realtà aumentata nel mercato promozionale.

Si parla molto di realtà aumentata o Augmented Reality (AR) che è entrata a far parte del nostro quotidiano da tempo, ma cosa significa poter sfruttare questa opportunità nel mercato promozionale?

Per noi ha assunto un importante ruolo: immaginate di inquadrare un codice QR all'interno di una scheda prodotto con un tablet o smartphone, il sistema lo riconosce e lo integra perfettamente alla realtà che la persona sta vivendo in quel preciso istante. Durante una

presentazione, in un contesto di brief, per raccogliere idee concrete su un progetto.

Siamo da sempre naturalmente portati all'innovazione, al futuro e ci siamo detti da subito pronti a inserire l'AR nella presentazione dei prodotti.

La tecnologia della Realtà Aumentata, già adottata da anni in diversi altri ambiti, prima di tutto nell'entertainment, sbarca così nel mondo dei gadget aziendali: un nuovo

strumento per colmare la distanza tra l'azienda e i propri clienti in un mercato in cui "globale" non è solo una dimensione ma un elemento fondante.

Di fatto, questa tecnologia è diventata una forma di visual content management a tutti gli effetti, che ci consente di aggiungere nuovi livelli d'informazione ai nostri prodotti proponendo al cliente un alto tasso di interazione con gli stessi.

Abbiamo così iniziato una vera e propria rivoluzione della Customer Experience dando la possibilità di visualizzare i nostri articoli in contesti reali e fisici per aiutare il cliente nel

suo processo di scelta grazie anche alla forte attitudine consulenziale che ci contraddistingue.

Una cosa è certa: il quotidiano è pronto ad essere stravolto e l'Augmented Reality ci aiuterà a realizzare sempre più diverse applicazioni con l'aiuto di fantasia e creatività.

Dai un occhio al prodotto in AR



Inquadra il QR code con il tuo smartphone per vedere il prodotto in AR come se fosse sulla tua scrivania!

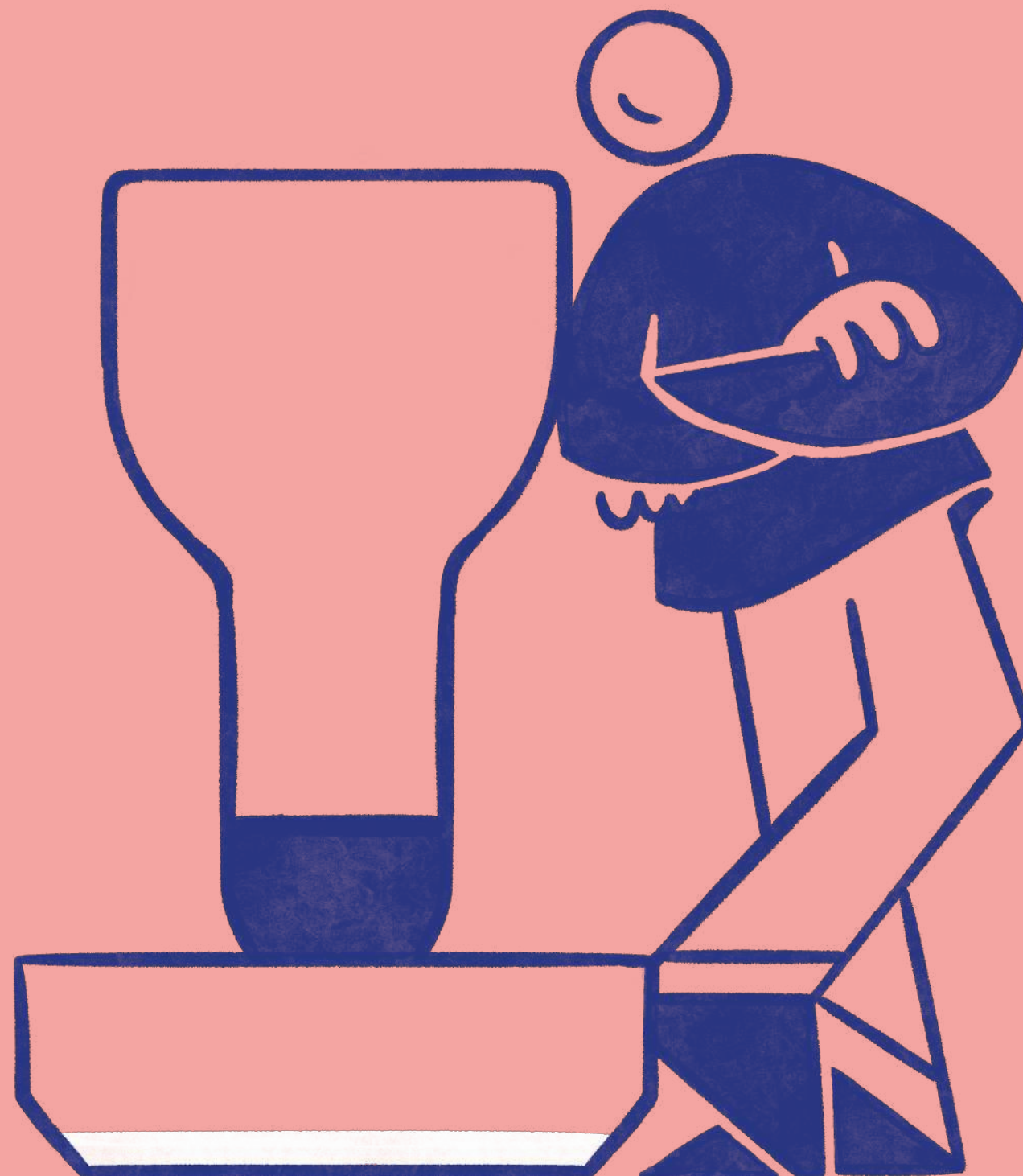
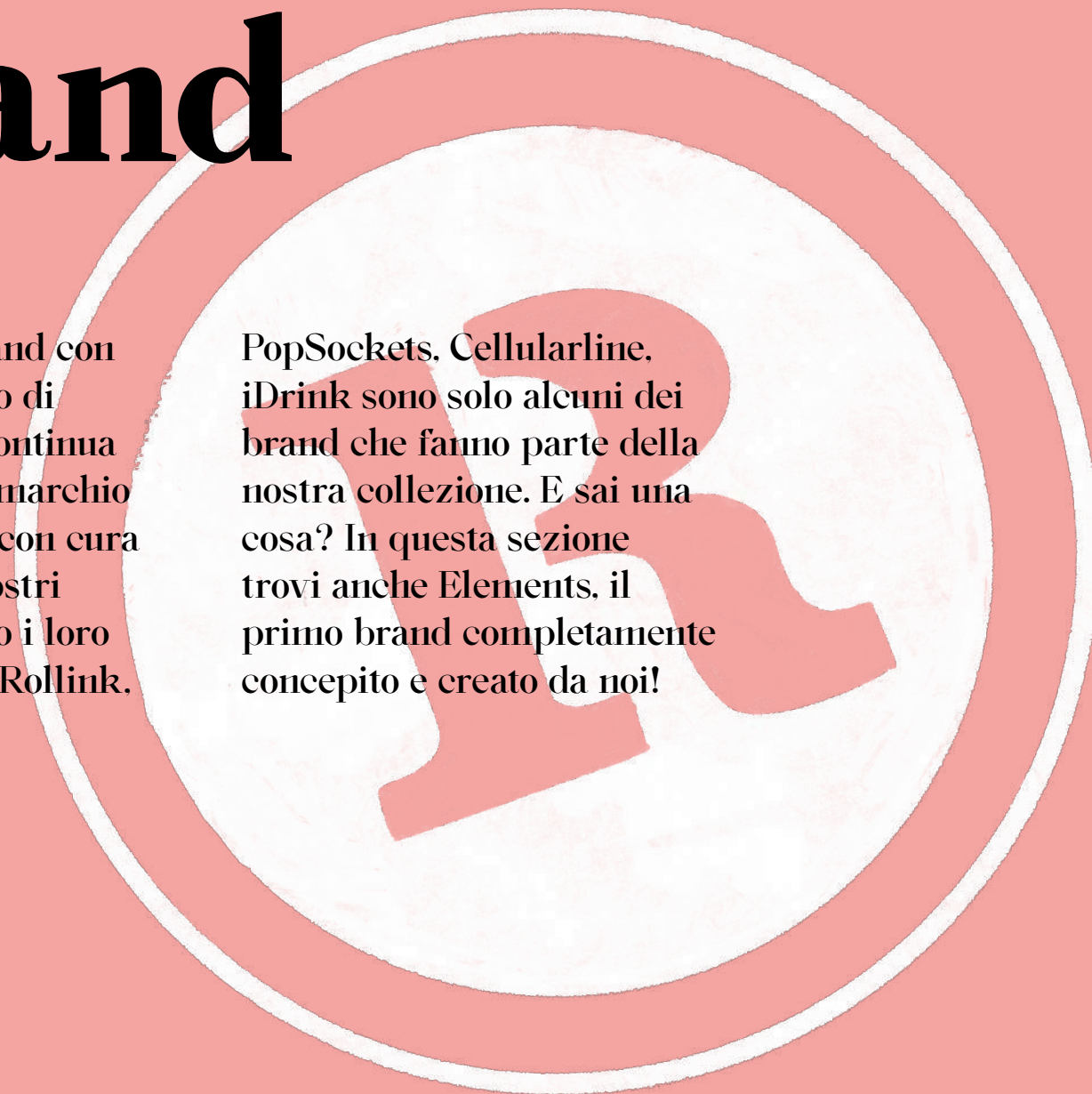


Originalità, Partnership, Design

Brand

La famiglia di brand con cui abbiamo scelto di collaborare è in continua espansione. Ogni marchio viene selezionato con cura e attenzione e i nostri partner ci affidano i loro prodotti migliori. Rollink,

PopSockets, Cellularline, iDrink sono solo alcuni dei brand che fanno parte della nostra collezione. E sai una cosa? In questa sezione trovi anche Elements, il primo brand completamente concepito e creato da noi!



ELEMENTS



Cloud
C
ELEMENTS

BG002

Borsone 48h di colore nero, resistente e waterproof, progettato per garantire praticità e comfort in ogni occasione. Grazie alle sue dimensioni e la capacità di circa 40 litri può essere utilizzato per viaggi, trasferte di lavoro oppure per la palestra. La tracolla regolabile e rimovibile permette di indossarlo

sulla spalla o trasportarlo a mano grazie ad una maniglia a scorrimento. Può ospitare abbigliamento, scarpe, accessori, ... Le tasche interne ed esterne sono utili per organizzare al meglio gli effetti personali e inoltre, la fascia sul retro permette di agganciare il borsone saldamente al trolley.

DIMENSIONE 52,0 × 50,0 × 21,0 cm
MATERIALI PU
AREA STAMPA 15,0 × 12,5 cm
STAMPA Incisione laser

Dai un occhio al prodotto in AR

Inquadra il QR code con il tuo smartphone per vedere il prodotto in AR come se fosse sulla tua scrivania!





Rain
R
ELEMENTS

Zaino di colore nero, in materiale impermeabile e soft-touch, con spallacci imbottiti e regolabili. Presenta un'apertura rolltop con chiusura regolabile a moschettone. È dotato di una tasca interna in rete con zip e un'ampia tasca esterna frontale con zip cerata. Sul retro è presente un comparto

antitaccheggio per il pc e una fascia per assicurare lo zaino al trolley durante il trasporto. È perfetto per l'ufficio ma anche per il tempo libero: la sua dimensione è infatti di 27 x 44 x 11 cm (da chiuso) e la capacità è di circa 16 Litri, ideale per contenere laptop e ottimo anche per viaggiare.

34162

○
DIMENSIONE 27,0 × 44,0 × 11,0 cm
MATERIALI PU
AREA STAMPA 10,0 × 10,0 cm
STAMPA Incisione laser

Dai un occhio al prodotto in AR

Inquadra il QR code con il tuo smartphone per vedere il prodotto in AR come se fosse sulla tua scrivania!



Vapor
V
ELEMENTS

Vapor è un porta pc di colore nero in TPU impermeabile e resistente, appositamente progettato per ospitare un laptop da 15 pollici e l'imbottitura interna garantisce protezione e comodità evitando graffi e urti durante ogni spostamento. Una zip laterale consente di accedere rapidamente al pc senza

doverla aprire completamente e la maniglia a scomparsa permette di trasportare il computer con facilità. La tasca frontale con zip è ideale per riporre documenti, penne, block-notes o altri accessori.

BG003

○
DIMENSIONE 36,5 × 26,5 cm
MATERIALI PU
AREA STAMPA 15,0 × 15,0 cm
STAMPA Incisione laser

Dai un occhio al prodotto in AR

Inquadra il QR code con il tuo smartphone per vedere il prodotto in AR come se fosse sulla tua scrivania!





BG004

La pochette Fog di colore nero, in TPU soft-touch e ripiegabile, è un accessorio unisex, pratico e funzionale, perfetto per portare con sé gli effetti personali o per essere utilizzata come beauty-case durante i viaggi. Le ridotte dimensioni le consentono di occupare poco spazio quando

○
DIMENSIONE 22,0 × 11,0 cm
MATERIALI PU
AREA STAMPA 7,0 × 5,5 cm + 7,0 × 3,0 cm
STAMPA Incisione laser

Dai un occhio al prodotto in AR

Inquadra il QR code con il tuo smartphone per vedere il prodotto in AR come se fosse sulla tua scrivania!



KC001

Ice, con il tipico gancio a moschettone che è l'elemento contraddistintivo della linea Elements, è un portachiavi di colore nero in TPU che si può chiudere con un pratico bottone a clip. La chiusura permette di attaccarlo facilmente a zaini, borse, passanti dei pantaloni e molto altro ancora.

○
DIMENSIONE 10,0 × 2,0 cm
MATERIALI PU
AREA STAMPA 6,0 × 1,3 cm + 13,0 × 1,3 cm
STAMPA Incisione laser

Dai un occhio al prodotto in AR

Inquadra il QR code con il tuo smartphone per vedere il prodotto in AR come se fosse sulla tua scrivania!



Il marchio originale dal tuo fornitore di fiducia

The original PopSockets®!



PopGrip Basic

GD040

Personalizza i PopSockets originali con la stampa del tuo logo aziendale o della tua pubblicità! PopSockets è un piccolo supporto adesivo che facilita l'utilizzo di smartphone e tablet. Nella confezione è presente un adesivo extra per l'applicazione su superfici lisce di vetro.

DIMENSIONE	● ○
MATERIALI	Plastica
AREA STAMPA	Ø 4,0 cm
STAMPA	Quadricromia opaca, Quadricromia lucida

Confezione custom

A partire da soli 120 pezzi.





PopGrip

GD020

PopGrip Swappable è la versione con disco intercambiabile del celebre PopSockets®, il supporto per smartphone brevettato e personalizzabile con logo aziendale per uso promozionale. La possibilità di sostituire il disco (PopTop) rende questo accessorio incredibilmente versatile: chi lo

riceve può infatti continuare ad usare il PopGrip e sostituire il PopTop per cambiare colori, grafiche o materiali. È inoltre la soluzione ideale per gli smartphone compatibili con la ricarica wireless perché togliendo il PopTop il telefono può appoggiarsi sul caricatore senza problemi.

	○ ● ◐ ◑
DIMENSIONE	Ø 4,0 cm
MATERIALI	Plastica
AREA STAMPA	Ø 4,0 cm
STAMPA	Quadricromia opaca, Quadricromia lucida



PopGrip Plant

GD049

PopGrip Plant è la variante green del celebre PopSockets®, il supporto per smartphone brevettato e personalizzabile con logo aziendale per uso promozionale. La sua particolarità è che viene realizzato con almeno 1/3 di materiali di origine vegetale e completamente riciclabili, quali l'amido di mais, i

fagioli di ricino e l'olio di canola. Una volta fissato sul retro del dispositivo, PopGrip diventa un pratico appoggio per mantenere il telefono in posizione verticale, oppure una comoda impugnatura per afferrarlo con una mano sola e scrivere messaggi, guardare video o scattare foto.

	●
DIMENSIONE	Ø 4,0 cm
MATERIALI	Amido di mais, Fagioli di ricino, Olio di canola, Plastica
AREA STAMPA	Ø 4,0 cm
STAMPA	Quadricromia opaca, Quadricromia lucida

Cellularline



Multipower Micro

TAC02

Multipower Micro è un adattatore con due porte (USB e Type C) che permette di ricaricare contemporaneamente 2 dispositivi in tutta sicurezza, garantendo elevate performance per smartphone, tablet e MacBook compatibili con tecnologia Power Delivery 30W.

<u>OUTPUT</u>	● 30W
<u>DIMENSIONE</u>	7,5 × 3,7 × 3,0 cm
<u>MATERIALI</u>	Plastica
<u>AREA STAMPA</u>	2,5 × 2,0 cm
<u>STAMPA</u>	Incisione laser



Become Eco Charger

TAC03

Become Eco Charger è il caricabatterie da rete USB da 12W e 18W realizzato per il 35% da materiali biodegradabili. L'attenzione alla sostenibilità passa anche attraverso il packaging, realizzato in carta 100% riciclata e riciclabile con certificazione FSC °.

<u>OUTPUT</u>	● 12/18W
<u>DIMENSIONE</u>	7,9 × 3,7 × 2,3 cm
<u>MATERIALI</u>	Biodegradabile
<u>AREA STAMPA</u>	2,20 × 2,20 cm + 2,0 × 3,0 cm
<u>STAMPA</u>	Incisione laser





Power Essence

PBC15

Garantisce ottime prestazioni per una ricarica emergenziale dello smartphone, erogando fino a 12W di potenza. Il design è studiato per offrire le migliori prestazioni: la verniciatura antiscivolo e il rivestimento in morbido materiale soft touch conferiscono solidità nella presa e piacevolezza al tatto.

CAPACITÀ	5.000/10.000 mAh
DIMENSIONE	9,8 × 6,2 × 2,6 cm
MATERIALI	Plastica
AREA STAMPA	8,0 × 2,8 cm
STAMPA	Stampa digitale



Pocket Stand Mag

GDC03

Pocket Stand Mag è un portacarte magnetico con funzione stand compatibile con ecosistema MagSafe® realizzato in materiale effetto pelle e può contenere fino a due carte. Si consiglia di utilizzare il prodotto con una custodia compatibile con Magsafe®.

DIMENSIONE	9,6 × 6,6 × 0,6 cm
MATERIALI	Plastica + pelle
AREA STAMPA	5,5 × 1,2 cm
STAMPA	Incisione laser



Become

GDC05

Become è una custodia eco-friendly, realizzata con materiali naturali biodegradabili e PBAT. Aderisce perfettamente allo smartphone offrendo una protezione completa e duratura. È disponibile per Iphone 11 Pro, XR, 13, 13 Pro, 13 Pro Max nelle versioni rosa, verde menta e nera.

MATERIALI	Biodegradabile
AREA STAMPA	8,0 × 5,0 cm
STAMPA	Stampa digitale



Fine

GDC06

Fine è una custodia ultrasottile in gomma che si adatta perfettamente alla forma del telefono senza alterarne geometrie, spessore e colore. Protegge da graffi e urti valorizzando al massimo il design dello smartphone ed è disponibile per la maggior parte dei modelli di smartphone.

MATERIALI	Plastica
AREA STAMPA	8,0 × 5,0 cm
STAMPA	Stampa digitale





Become Eco Cable

CBC05

Become Eco Cable è un cavo rispettoso dell'ambiente infatti è realizzato per il 35% da materiali biodegradabili e il packaging è in carta 100% riciclata e riciclabile con certificazione FSC®. È disponibile nelle seguenti varianti: da USB-C a USB-C; da USB-C a Lightning; da USB a Lightning; da USB a USB-C.

DIMENSIONE	120,0 cm
MATERIALI	Biodegradabile
AREA STAMPA	6,0 × 6,0 cm
STAMPA	Stampa Sleeve



Soft cable

CBC04

Soft Cable è un cavo tangle-free in silicone che, quando lo si collega al dispositivo si può piegare, attorcigliare o fletterlo, rimarrà sempre privo di fastidiosi grovigli. È disponibile nelle seguenti varianti: da USB-C a USB-C; da USB-C a Lightning; solo Lightning; solo USB-C.

DIMENSIONE	120,0 cm
MATERIALI	Plastica
AREA STAMPA	6,0 × 9,5 cm
STAMPA	Stampa Sleeve



Crystal

EPC10

Auricolari Bluetooth® con tecnologia ENC che riduce i rumori e rende più chiara la voce e funzione Low Latency che garantisce sincronia tra il suono e le immagini sullo schermo. Grazie alla possibilità di ricarica fino a 4 volte e un play time di 3,5 ore, garantiscono fino a 14 ore di libertà.

DIMENSIONE	5,5 × 4,5 × 2,0 cm
MATERIALI	Plastica
AREA STAMPA	3,0 × 1,4 cm
STAMPA	Incisione laser



Swag

EPC09

Auricolari TWS Bluetooth a capsula disponibili in tantissimi colori con un design che permette un suono bilanciato e un comfort di utilizzo ottimale. Hanno un play time che assicura fino a 20H di riproduzione musicale e i comandi sugli auricolari permettono di gestire musica e chiamate.

OUTPUT	18W
DIMENSIONE	4,4 × 4,7 × 2,0 cm
MATERIALI	Plastica
AREA STAMPA	2,8 × 1,4 cm
STAMPA	Incisione laser



iDrink



B-evo

Borraccia termica da 500ml con triplo strato che garantisce liquidi caldi per 12 ore e freddi per 24. La parete esterna è realizzata in Acciaio 18/8, sicuro e resistente alla ruggine e il vuoto tra le due pareti è stato metallizzato in rame per creare più isolamento. La parete interna è realizzata in acciaio

18/10, il materiale più sicuro per alimenti e bevande. Il tappo svitabile inferiore brevettato per permettere una migliore pulizia del prodotto, è realizzato in silicone per proteggere il prodotto dagli urti e dall'usura.

IDM8000

CAPACITÀ	500ml
DIMENSIONE	7,1 x 26,5 cm
MATERIALI	Acciaio inossidabile
AREA STAMPA	Incisione laser, Stampa digitale (max 5x5cm), Stampa digitale (max 10x5cm), Stampa All over





Water bottle i-Drink

IDM0000

Borraccia termica da 500ml in acciaio inossidabile 304, resistente a colpi e ruggine, con sottovuoto tra le pareti per mantenere le bevande calde per 12 ore e fredde per 24 ore. È un prodotto riutilizzabile, eco-friendly e BPA free, studiato ad hoc per avere il minimo impatto ambientale.

CAPACITÀ	500ml
DIMENSIONE	7,1 × 26,0 cm
MATERIALI	Acciaio inossidabile
AREA STAMPA	Incisione laser, Stampa digitale (max 5x5cm), Stampa digitale (max 10x5cm), Stampa All over



Cutlery Set OnTheGo

IDM3100

Set porta posate salvaspazio contenente cucchiaio, forchetta e coltello in acciaio. È composto da due parti in plastica: la base colorata e la parte superiore trasparente che rende visibile il contenuto. Piccolo ed ergonomico può essere comodamente trasportato in pausa pranzo, a lavoro o in viaggio.

DIMENSIONE	18,0 × 4,5 × 2,5 cm
MATERIALI	Plastica lucida + Metallo
AREA STAMPA	3,0 × 4,0 cm + 1,5 × 9,0 cm
STAMPA	Stampa digitale



Lunch Box OnTheGo

IDM3000

Portapranzo in polipropilene che aiuta a conservare più a lungo il cibo fuoricasa dotato di tecnologia a chiusura ermetica che preserva il gusto e conserva gli alimenti più a lungo. Può contenere fino a 550 ml ed è adatto e resistente per freezer, microonde e per il lavaggio in lavastoviglie.

DIMENSIONE	19,4 × 10,2 × 6,2 cm
MATERIALI	Plastica
AREA STAMPA	10,0 × 5,0 cm
STAMPA	Stampa digitale



Lunch Bag OnTheGo

IDM6000

Borsa termica perfetta per trasportare cibi e bevande in tutta comodità. Il rivestimento interno permette di mantenere la temperatura e l'abbottonatura a strappo la rende facile da aprire e chiudere. Inoltre, ha una capacità di 4 litri e una tracolla inclusa.

OUTPUT	18W
DIMENSIONE	Ø 10,0 cm
MATERIALI	Plastica
AREA STAMPA	4,5 × 2,5 cm
STAMPA	Tampografia



Rollink



Flex Earth

BG001

Valigia con un guscio rigido in polipropilene resistente, leggero e impermeabile che pesa solo 2,2 kg e si richiude fino a 5 cm di spessore. Ha una capacità fino a 40 litri e una tasca laterale che la rendono perfetta come bagaglio a mano per i viaggi in aereo.

	
DIMENSIONE	55,0 × 40,0 × 20,0 cm
MATERIALI	Plastica
AREA STAMPA	10,8 × 10,8 cm
STAMPA	Incisione laser

Qualità, Innovazione, Stile

Lifestyle

Una selezione di articoli dove il comfort e il design si fondono perfettamente. Un'ampia gamma di prodotti pensati e selezionati per offrire un product media di alta qualità e in linea con le

tendenze del mercato. Qui potrai trovare proposte in grado di fare la differenza, per accompagnare ogni stile nel vivere al meglio ogni esperienza.





Brave

GD958

Brave è un set di cacciaviti di colore grigio, multifunzionale e pratico per il montaggio e la riparazione di piccoli apparecchi e oggetti come smartphone, PC, occhiali, videogame controller, ecc... È dotato di 31 punte di precisione di diverse misure che si adattano ad un singolo supporto e la custodia

in alluminio è facilmente accessibile grazie all'apertura a pressione.

DIMENSIONE 13,2 × 6,8 × 1,8 cm
MATERIALI Alluminio + plastica
AREA STAMPA 11,0 × 4,5 cm
STAMPA Incisione laser

Dai un occhio al prodotto in AR

Inquadra il QR code con il tuo smartphone per vedere il prodotto in AR come se fosse sulla tua scrivania!



Era Watch

SW003

Era è uno smartwatch IP67 di colore nero con display da 1,69 pollici touch-screen e cinturino regolabile in morbido silicone. È pratico e leggero e permette di ricevere e leggere comodamente le notifiche di chiamata, SMS e social media. Oltre alle funzionalità più note come, ad

esempio, timer, sveglia e controllo della musica è dotato di numerose altre applicazioni, disponibili in 27 lingue, tra cui il cardiofrequenzimetro, l'ossigenazione del sangue e il contapassi che lo rendono perfetto anche per l'attività fisica.

DIMENSIONE 26,8 × 2,2 cm
MATERIALI Plastica
AREA STAMPA 2,3 × 1,4 cm
STAMPA Incisione laser



Harmony

LG902

Harmony è un'elegante lampada led da tavolo in metallo con batteria integrata che consente una luminosità dimmerabile. Grazie al cavo USB to Type C in dotazione può essere comodamente ricaricata.

DIMENSIONE	○ 12,0 × 12,0 × 30,0 cm
MATERIALI	Metallo
AREA STAMPA	8,5 × 4,0 cm
STAMPA	Incisione laser, Stampa All over

Dai un occhio al prodotto in AR

Inquadra il QR code con il tuo smartphone per vedere il prodotto in AR come se fosse sulla tua scrivania!



Lumen

LG901

Lumen è una lampada led da tavolo con base in faggio e scocca in ABS con batteria integrata. La particolarità di questa lampada è che se la si mantiene con la base in faggio verso il basso la luce è neutra, mentre copovolgendola genera un led multicolor. Grazie al cavo USB to Type C in dotazione può

essere comodamente ricaricata.

DIMENSIONE	● 5,5 × 13,0 cm
MATERIALI	Faggio + plastica
AREA STAMPA	2,8 × 3,0 cm + 4,0 × 4,0 cm
STAMPA	Incisione laser

Dai un occhio al prodotto in AR

Inquadra il QR code con il tuo smartphone per vedere il prodotto in AR come se fosse sulla tua scrivania!

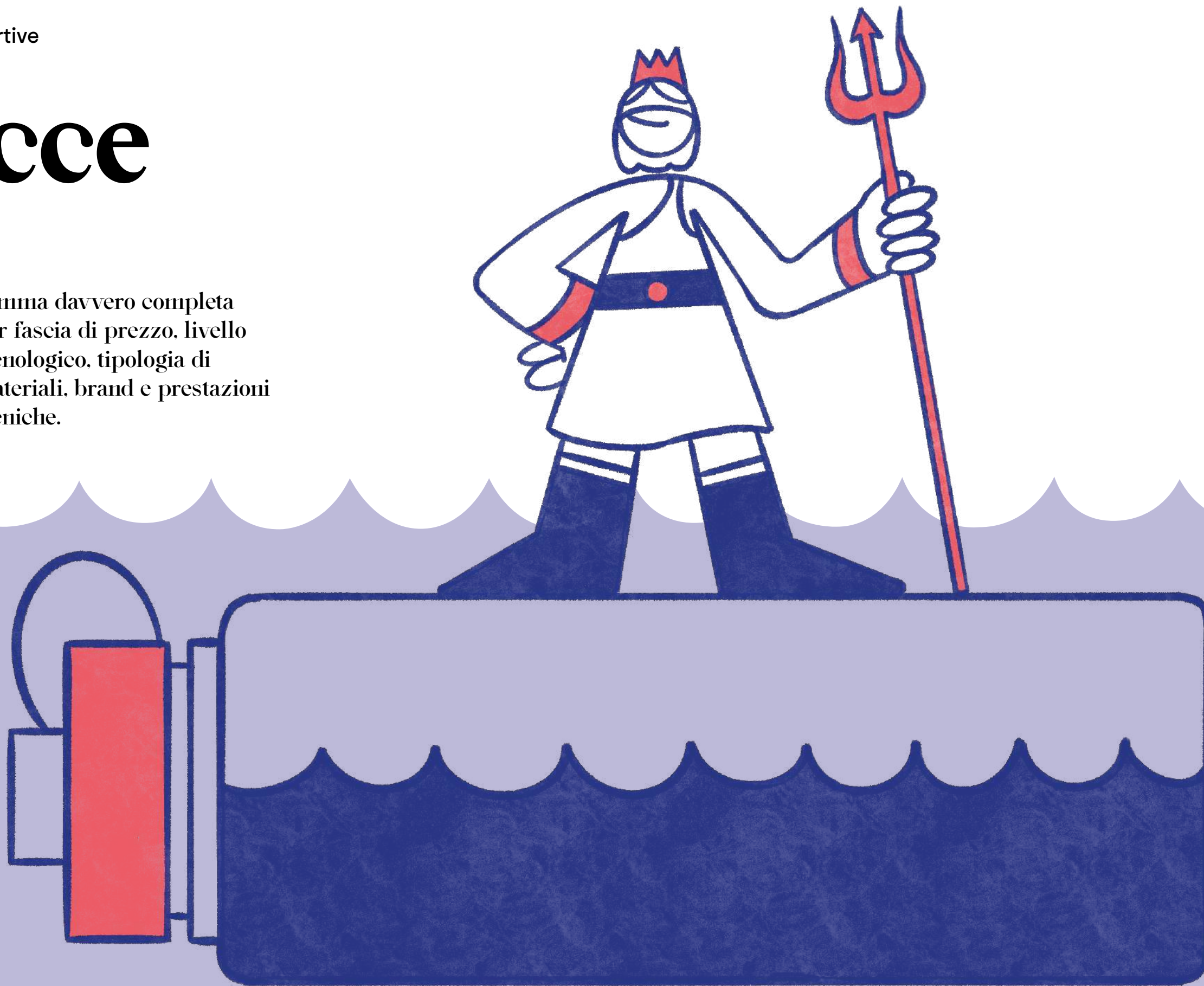


Borracce high-tech, termiche e sportive

Borracce

Sono tanti i motivi per scegliere una borraccia dal nostro catalogo. Il più importante è la varietà di opzioni: abbiamo una

gamma davvero completa per fascia di prezzo, livello tecnologico, tipologia di materiali, brand e prestazioni tecniche.





Fresh

GD042

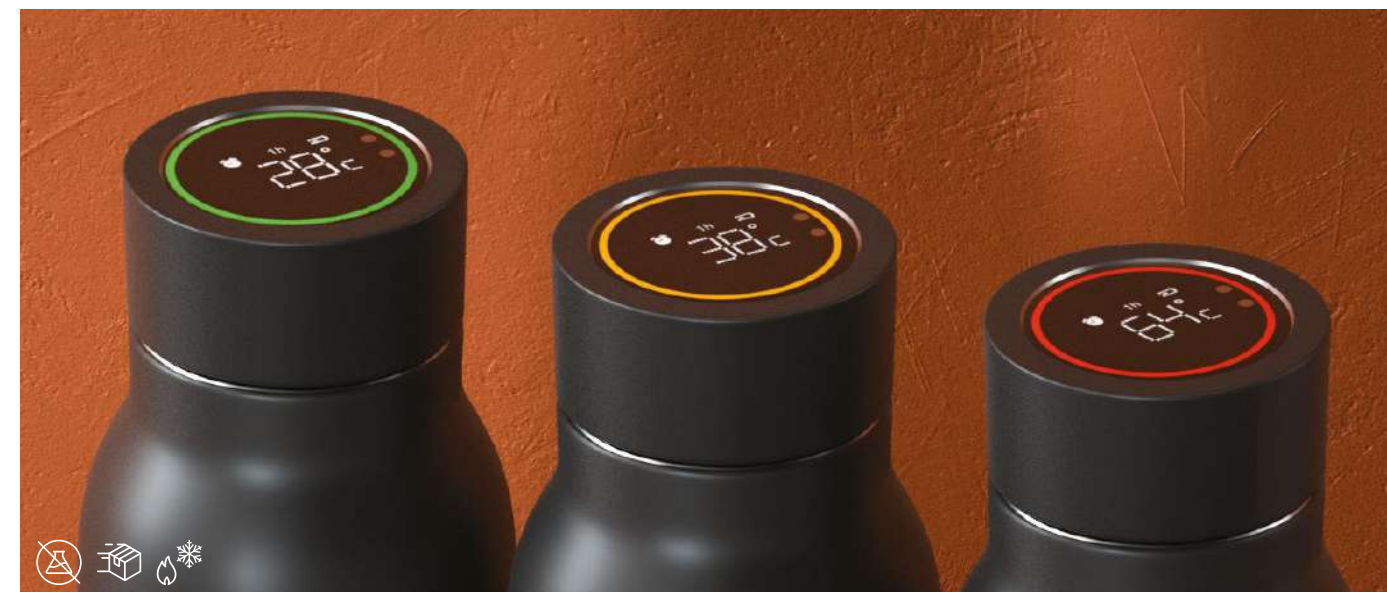
Fresh è una borraccia digitale e auto igienizzante. È dotata di un sistema di sterilizzazione interno che, tramite raggi UV, elimina la maggior parte di virus e batteri. Il tappo è dotato di sensore sensibile al tocco e di display Led, con due tocchi si avvia la sterilizzazione. Fresh è adatta a contenere qualunque

tipo di liquido: non teme coloranti né naturali né artificiali, e nessun agente chimico può intaccare il suo interno in acciaio inox 304 per uso alimentare. Ha una batteria 220 mAh ricaricabile tramite cavo USB Type-C. L'interno è in acciaio inossidabile, e ha una capacità di 750 ml.

	○ ●
CAPACITÀ	750 ml
DIMENSIONE	23 x 7 cm
MATERIALI	Acciaio inossidabile
AREA STAMPA	2,8 x 9 cm (x2)
STAMPA	Incisione laser

Dai un occhio al prodotto in AR

Inquadra il QR code con il tuo smartphone per vedere il prodotto in AR come se fosse sulla tua scrivania!



Smart

GD046

Smart è una borraccia digitale e intelligente. Il tappo è dotato di un display touch-screen LCD. L'interno ha una doppia camera di acciaio inox, adatta a contenere qualunque tipo di liquido e ha una capacità di 600 ml. Smart è disponibile nel colore nero ed è waterproof con grado di protezione IP67.

È personalizzabile con loghi tramite incisione laser.

	●
CAPACITÀ	600 ml
DIMENSIONE	24,5 x 7,0 cm
MATERIALI	Acciaio inossidabile
AREA STAMPA	2,5 x 10,8 cm
STAMPA	Incisione laser

Dai un occhio al prodotto in AR

Inquadra il QR code con il tuo smartphone per vedere il prodotto in AR come se fosse sulla tua scrivania!





Flask

GD051

Borraccia da 500 ml comprimibile in silicone morbido e soft-touch. La possibilità di ripiegare questa borraccia consente una maggiore facilità nel trasporto anche con poco spazio a disposizione e il TPU la rende un accessorio leggero e resistente. La borraccia Flask è disponibile in quattro diversi colori, nero, grigio, blu e azzurro, ed è inoltre personalizzabile con loghi e grafiche attraverso la tecnica della tampografia.



CAPACITÀ	500 ml
DIMENSIONE	27 × 9,0 cm
MATERIALI	TPU
AREA STAMPA	7,0 × 5,0 cm
STAMPA	Tampografia



Drinkware eco-sostenibile per un'idratazione responsabile

Le borracce eco-friendly sono realizzate con materiali riciclati e a basso impatto ambientale, riducendo così la necessità di estrarre nuove risorse naturali, ad esempio, molte di queste sono realizzate con acciaio inossidabile di alta qualità proveniente da fonti riciclate per diminuire l'impronta di carbonio e il consumo di energia necessari per la produzione.

Inoltre, le borracce sono spesso prive di sostanze chimiche nocive come il BPA (bisfenolo A), che è presente in molte bottiglie di plastica convenzionali. Il BPA è un componente tossico che può essere rilasciato nella bevanda e avere effetti negativi sulla salute umana. Oggi è importante offrire un'alternativa sicura e priva di sostanze nocive, consentendo di bere acqua o altre bevande senza preoccupazioni.

Una dei principali vantaggi è la loro longevità: infatti, a differenza delle bottiglie di plastica usa e getta che si rompono facilmente o si deteriorano nel tempo, le borracce eco-sostenibili sono progettate per durare. Questo significa che si può utilizzare la stessa borraccia per anni, riducendo così il consumo e lo smaltimento di rifiuti.

Alcune offrono funzionalità aggiuntive per incoraggiare uno stile di vita sano, come ad esempio filtri integrati che consentono di purificare l'acqua da fonti non potabili, eliminando così la necessità di acquistare acqua in bottiglia, o dispositivi smart per controllare la temperatura dell'acqua al loro interno, o tecnologie con raggi UV per igienizzare il contenuto. Il design multifunzionale può inoltre consentire una pulizia facile e approfondita, evitando l'accumulo di batteri e prolungando la vita del prodotto.



RPET Clear

Borraccia da 600ml in materiale rPET. Questo materiale rappresenta un'alternativa sostenibile in quanto composto al 100% da PET riciclato e quindi maggiormente efficiente in termini di utilizzo delle risorse rispetto alla normale plastica. Questo materiale consente di ottenere una borraccia leggera,

resistente e trasparente riducendo allo stesso tempo le emissioni di CO₂ del processo produttivo.

GD050

CAPACITÀ	600ml
DIMENSIONE	23,0 × 6,8 cm
MATERIALI	rPET
AREA STAMPA	All Over
STAMPA	Stampa digitale

Dai un occhio al prodotto in AR

Inquadra il QR code con il tuo smartphone per vedere il prodotto in AR come se fosse sulla tua scrivania!





Hoco

Borraccia termica in acciaio inox con parete a doppio strato. L'acciaio inossidabile è il materiale più indicato per le borracce perché resistendo all'ossidazione e alla corrosione non rilascia alcuna sostanza ed evita contaminazioni. Inoltre, per la sua bassa capacità conduttrice, può essere considerato

	● ○ ● ● ●
CAPACITÀ	500 ml
DIMENSIONE	22,0 × 7,4 cm
MATERIALI	Acciaio inossidabile
AREA STAMPA	15,0 × 8,0, 3,5 × 8,0 cm (x4)
STAMPA	Incisione laser, Stampa digitale, Stampa All over

GD027

un vero e proprio isolante termico. Questa caratteristica è amplificata dalla struttura di questa borraccia: un doppio strato separato da una camera d'aria, in grado di mantenere il caldo fino a 12 ore, ed il freddo fino a 24 ore. Hoco è disponibile nel colore dell'acciaio, in rosso, blu, bianco e grigio antracite.

Dai un occhio al prodotto in AR

Inquadra il QR code con il tuo smartphone per vedere il prodotto in AR come se fosse sulla tua scrivania!



Hoco Color



GD029

Come farsi sentire

Audio

Per un omaggio promozionale originale, scegli i prodotti della nostra linea audio: speaker Bluetooth, cuffie e auricolari, anche in versione senza fili con tecnologia TWS. Tutti i modelli sono personalizzabili con il logo aziendale o una grafica a scelta, scopri tutte le soluzioni!





Cask

SP026

Speaker Bluetooth in ABS da 2 W, molto richiesto per la sua dimensione: di circa 3 x 3 cm è infatti la cassa audio più piccola del catalogo, tascabile e davvero molto comoda da portare con sé. Nonostante le sue dimensioni però, ha un'autonomia di circa 3-6h ed ha un raggio d'azione di ben

10 metri. Cask è disponibile nel colore bianco e grazie alla sua copertura è anche resistente all'acqua. È inoltre possibile personalizzare la cassa sui due lati.

	○
OUTPUT	2W
DIMENSIONE	Ø 3,8 x 3,3 cm
MATERIALI	Plastica
AREA STAMPA	1,5 x 1,5 cm (x2)
STAMPA	Stampa UV



Jukebox

SP913

Speaker Bluetooth da 3W eco-sostenibile in versione Bluetooth 5.0, rivestito in cartone. La cassa ha una base rotonda e dimensioni contenute (6,2 x 8 cm); è ricaricabile via cavo USB ed ha un'autonomia di circa 3 ore di ascolto continuo con una singola carica. Jukebox è personalizzabile su 1 lato

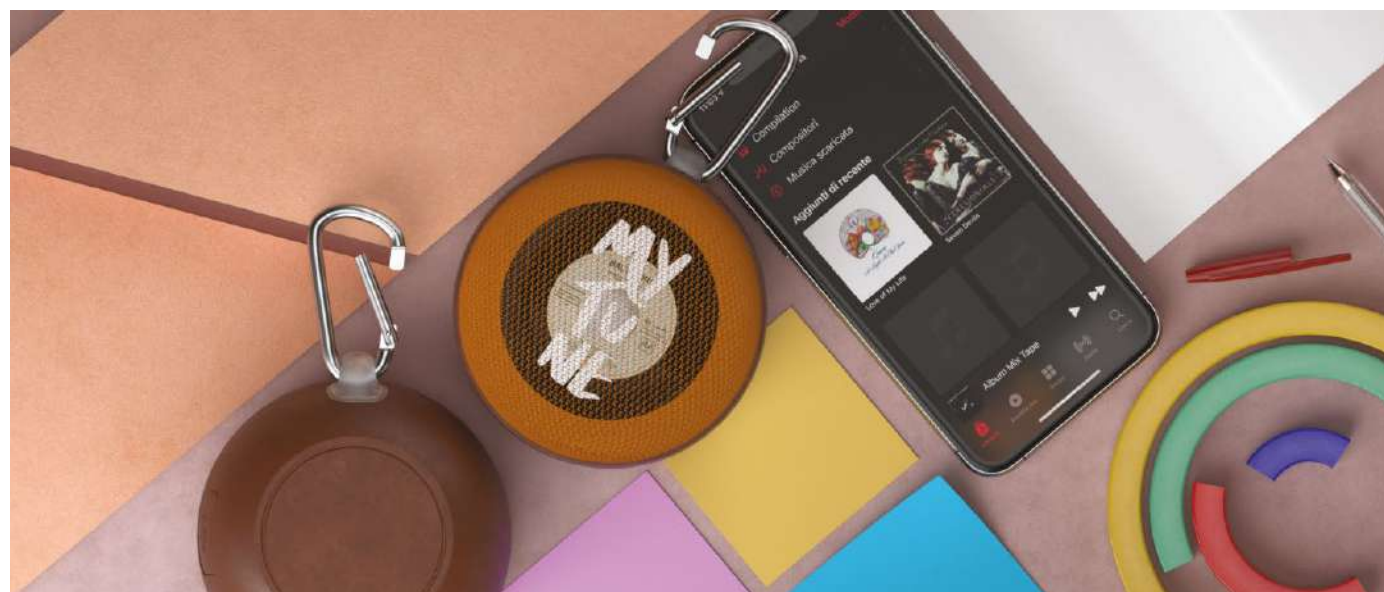
tramite stampa digitale ed è disponibile nel colore naturale del suo materiale. Inoltre, grazie alla sua immediata disponibilità in sede, è possibile ricevere questo prodotto dalle 24 alle 72 ore dopo la conferma dell'ordine, a seconda delle zone di destinazione.

	●
OUTPUT	3W
DIMENSIONE	Ø 6,2 x 8,0 cm
MATERIALI	Cartone
AREA STAMPA	2,5 x 5,0 cm
STAMPA	Stampa digitale

Dai un occhio al prodotto in AR

Inquadra il QR code con il tuo smartphone per vedere il prodotto in AR come se fosse sulla tua scrivania!





Hydro

SP025

Speaker Bluetooth da 3W in ABS water resistant che ha un grado di protezione IPX-4, ovvero resistente agli schizzi d'acqua. Il Bluetooth in versione 5.0 assicura un raggio di copertura di 10 metri, e la batteria integrata, ricaricabile tramite cavo micro USB.

OUTPUT	3W
DIMENSIONE	9,5 × 9,5 × 4,5 cm
MATERIALI	Plastica
AREA STAMPA	Ø 9,0 cm
STAMPA	Serigrafia, Stampa UV

Dai un occhio al prodotto in AR

Inquadra il QR code con il tuo smartphone per vedere il prodotto in AR come se fosse sulla tua scrivania!



Dry

SP906

Speaker Bluetooth 5.0 in fibra di grano con base in silicone resistente all'acqua. Sul bordo si trovano i pulsanti per l'accensione e la gestione dei brani e, sul lato opposto, la porta micro USB (a cui collegare il cavo per la ricarica) ed un alloggiamento per la scheda di memoria. Il tutto è protetto da

una linguetta in silicone che impedisce a schizzi d'acqua o umidità di rovinare lo speaker. La batteria interna ricaricabile ha una capacità di 300 mAh ed un'autonomia di circa 3 ore di ascolto.

OUTPUT	3W
DIMENSIONE	5,9 × 5,9 × 5,1 cm
MATERIALI	Fibra di grano
AREA STAMPA	3,0 × 2,0 cm (x4)
STAMPA	Stampa digitale

Dai un occhio al prodotto in AR

Inquadra il QR code con il tuo smartphone per vedere il prodotto in AR come se fosse sulla tua scrivania!





Kubiko

Speaker Bluetooth da 3W rivestito in sughero, con batteria interna ricaricabile da 500 mAh e versione Bluetooth 5.0. Lo speaker ha forma cubica e ogni lato misura poco più di 6 cm. Oltre al design compatto, ciò che lo rende originale è il rivestimento in sughero, un materiale naturale ottenuto con

OUTPUT	3W
DIMENSIONE	6,2 × 6,2 × 6,3 cm
MATERIALI	Sughero
AREA STAMPA	4,5 × 4,5 cm (x3)
STAMPA	Incisione laser, Stampa digitale

Dai un occhio al prodotto in AR

Inquadra il QR code con il tuo smartphone per vedere il prodotto in AR come se fosse sulla tua scrivania!



SP912



Wonder

Speaker Bluetooth da 3W a forma di cubo realizzato in plastica ma disponibile anche con finitura metallizzata. La caratteristica principale di questa cassa audio è il suono davvero potente e definito. Grazie alla funzione di pairing Bluetooth questo modello è disponibile anche in confezione

OUTPUT	3W
DIMENSIONE	6,0 × 6,0 × 6,0 cm
MATERIALI	Plastica
AREA STAMPA	5,7 × 5,7 cm
STAMPA	Serigrafia, Quadricromia

da due per l'utilizzo in coppia. In questo secondo caso, le due casse si collegano tra loro in pairing sfruttando la tecnologia TWS e regalano un suono effetto stereo di grande effetto. La batteria integrata, ricaricabile tramite cavo USB, garantisce 3 ore di ascolto.

SP021



Tune

HP909

Cuffie over-ear Bluetooth 5.1 in plastica riciclata di colore nero, comode e ideali per il trasporto grazie al loro design pieghevole che consente di ridurre l'ingombro. Sono dotate di tecnologia di cancellazione attiva del rumore per un isolamento ottimale anche negli ambienti più rumorosi. Sulle

cuffie sono presenti dei comandi manuali per gestire il volume, per cambiare canzone e per rispondere alle chiamate senza necessità di interagire con il dispositivo a cui sono collegate.

●
DIMENSIONE 17,5 × 19,0 × 8,0 cm
MATERIALI Plastica riciclata
AREA STAMPA 5,0 × 5,0 cm
STAMPA Stampa digitale

Dai un occhio al prodotto in AR

Inquadra il QR code con il tuo smartphone per vedere il prodotto in AR come se fosse sulla tua scrivania!



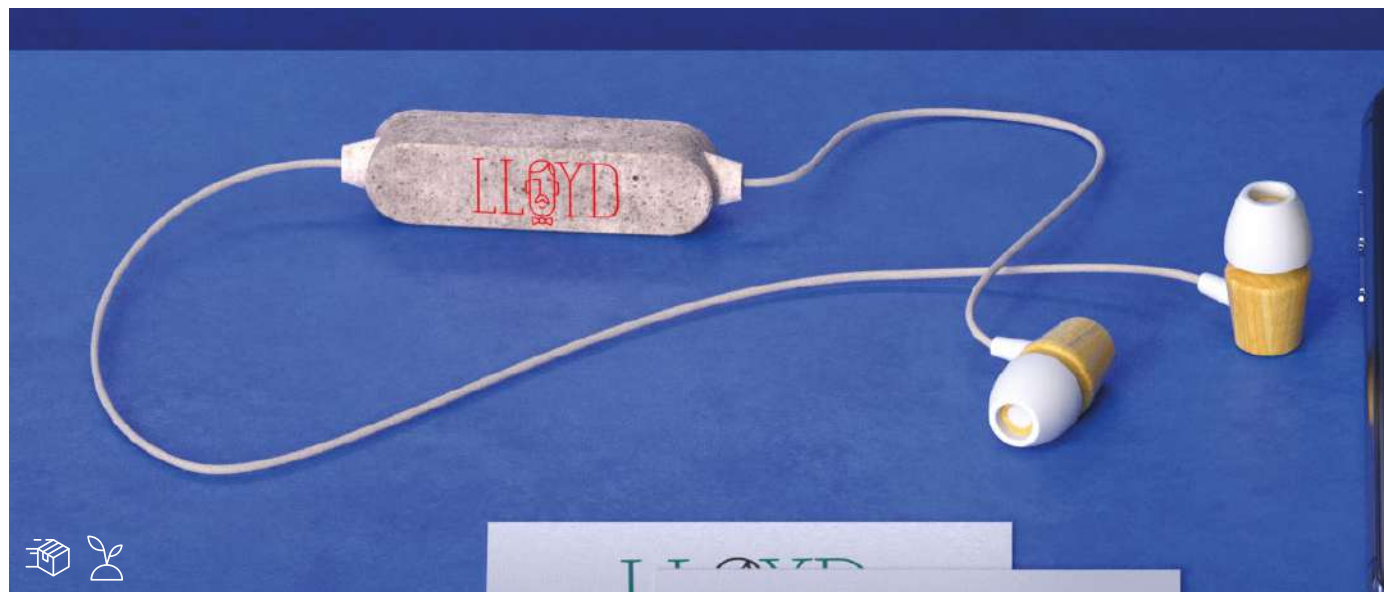
Echoes

EP902

Auricolari con jack di 3,5 mm in materiale ABS/TPE riciclato. Questo materiale derivante dal processo di riutilizzo degli scarti di ABS, conferisce al prodotto ottime caratteristiche in termini di resistenza e sensibilità alle possibili abrasioni. Gli Echoes sono disponibili in colore bianco e personalizzabili

con loghi e grafiche direttamente sul prodotto con incisione laser e attraverso una label tag applicata sul cavo auricolare.

○
DIMENSIONE Lunghezza cavo 117 cm
MATERIALI ABS/TPE riciclato
AREA STAMPA 5,5 × 2,6 cm (Label tag)
STAMPA Incisione laser, Label tag



Hemp

EP901

Auricolari in bamboo con controller in fibra di grano e cavo in corda di canapa, del colore naturale dei suoi materiali, con una capacità di batteria pari a 55 mAh. È inoltre possibile personalizzare il retro del controller. Gli Hemp dispongono di un cavo di ricarica, accompagnato da 2 set di auricolari

di ricambio. Inoltre, gli auricolari sono spediti direttamente dalla nostra sede entro 24/48 ore dalla conferma dell'ordine; dunque, la consegna avviene in 24 o 72 ore a seconda della zona di destinazione.

DIMENSIONE	● ● ● Controller: 5,1 × 1,3 × 1,0 cm
MATERIALI	Bamboo + Fibra di grano + Canapa
AREA STAMPA	3,0 × 0,8 cm
STAMPA	Stampa digitale



Moon

EP014

Auricolari Bluetooth senza fili dotati di tecnologia True Wireless Stereo con autonomia di oltre 3 ore. La custodia, di dimensione circolare e disponibile in bianco, nero e Pantone, funziona anche da base di ricarica ed ha una batteria da 360 mAh. Inoltre, gli auricolari Moon sono dotati di una confezione

che presenta un laccio in silicone che ne facilita il trasporto. È anche possibile personalizzare con loghi e grafiche sia i due lati della custodia, ampia circa 6 x 3 cm, sia le superfici esterne degli auricolari.

DIMENSIONE	● ○ ● Ø 6,0 × 3,0 cm
MATERIALI	Plastica
AREA STAMPA	1,0 × 1,0 cm (x2) + 4,0 × 4,0 cm
STAMPA	Serigrafia, Quadricromia

Dai un occhio al prodotto in AR

Inquadra il QR code con il tuo smartphone per vedere il prodotto in AR come se fosse sulla tua scrivania!





Twist Bluetooth

HP005

Cuffie Bluetooth 5.0 senza fili per smartphone ideali per il viaggio grazie alla loro dimensione e la possibilità di ripiegare e ruotare i padiglioni e ridurre al minimo l'ingombro. L'archetto è regolabile ed è rivestito nella parte in metallo da morbido silicone.

	● ○ ●
DIMENSIONE	18,0 × 13,0 cm
MATERIALI	Plastica
AREA STAMPA	Ø 4,0 cm + Ø 4,0 cm
STAMPA	Serigrafia, Quadricromia, Logo LED



Dot

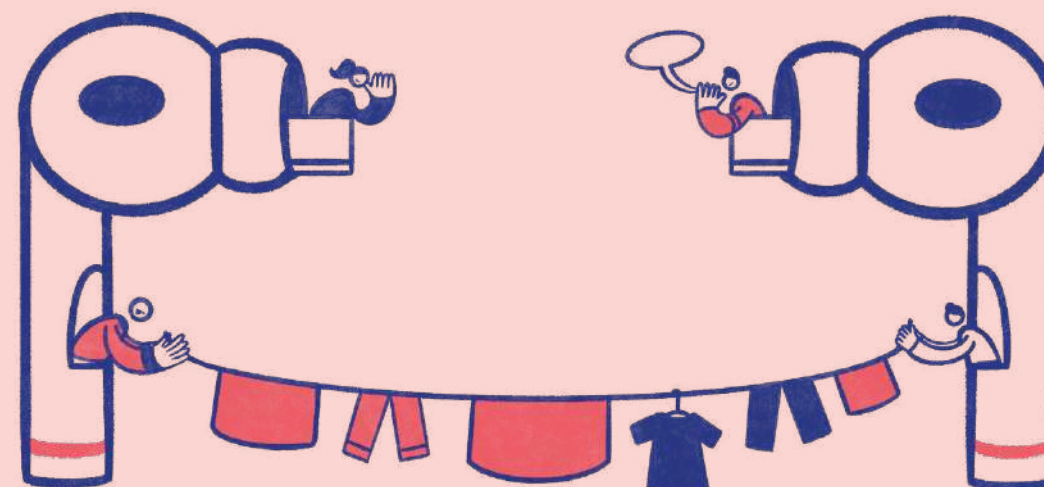
EP001

Cuffie in-ear con auricolari in morbido silicone disponibili in tre diverse misure per garantire la massima adattabilità all'orecchio durante l'utilizzo. Le parti esterne dei padiglioni hanno superfici rotonde e leggermente bombate e sono personalizzabili con il logo aziendale in serigrafia.

	● ○ ●
DIMENSIONE	1,5 cm × 1,8 cm
MATERIALI	Plastica lucida
AREA STAMPA	Ø 1,0 cm + Ø 1,0 cm
STAMPA	Tampografia

La connettività senza sforzi: Bluetooth 5.0 e oltre

Il Bluetooth 5.0 rappresenta un importante passo avanti nella connettività wireless per i dispositivi audio e ha contribuito a migliorare l'esperienza di ascolto senza fili portando significativi miglioramenti.



Migliore qualità del suono

Questa tecnologia ha introdotto una maggiore larghezza di banda, consentendo una trasmissione dei dati più veloce e affidabile. Ciò si traduce in una qualità del suono migliorata, con una riproduzione più chiara e dettagliata della musica, dei podcast e degli altri contenuti audio.

Bassa latenza

La latenza è il ritardo tra l'invio di un segnale audio dal dispositivo di riproduzione agli auricolari e la sua effettiva esecuzione nell'auricolare stesso. Il Bluetooth 5.0 ha ridotto significativamente la latenza, garantendo una sincronizzazione più precisa tra l'audio e il video, migliorando così l'esperienza di visione di film, video e giochi.

Connessione più stabile

Gli auricolari o le cuffie wireless possono creare connessioni più stabili con lo strumento di riproduzione. La tecnologia avanzata della frequenza di salto del Bluetooth 5.0 riduce le interferenze e minimizza le interruzioni nella connessione, offrendo un'esperienza di ascolto senza interruzioni e discontinuità.

Maggiore autonomia della batteria

Uno dei vantaggi significativi per i dispositivi è il miglioramento dell'efficienza energetica. Ciò si traduce in un consumo inferiore di energia, prolungando l'autonomia della batteria. Gli utenti possono godere di un ascolto prolungato senza dover ricaricare frequentemente gli apparecchi.



Gemini Bluetooth

EP005

Auricolari in-ear dotati di tecnologia Bluetooth 4.0. I due auricolari sono collegati da un cavo su cui sono alloggiati microfono, porta micro USB per la ricarica e i controlli che permettono di regolare il volume, rispondere alle chiamate e gestire la riproduzione multimediale.

	● ○ ● ● ● ● ●
DIMENSIONE	1,8 cm + 1,8 cm
MATERIALI	Plastica
AREA STAMPA	Ø 1,5 cm + Ø 1,5 cm + 3,5 x 1,2 cm
STAMPA	Serigrafia, Quadricromia

Twins

EP004

Auricolari in-ear con gommini in morbido silicone disponibili in tre diverse misure per garantire la massima adattabilità all'orecchio durante l'utilizzo. Le parti esterne dei padiglioni hanno ampie superfici rotonde e piatte e sono personalizzabili con il logo aziendale in serigrafia e quadricromia.

	● ○ ●
DIMENSIONE	1,8 cm + 1,8 cm
MATERIALI	Plastica
AREA STAMPA	Ø 1,5 cm + Ø 1,5 cm
STAMPA	Serigrafia, Quadricromia



Pair Pod

EP007

Le cuffiette Pair Pod utilizzano tecnologia True Wireless Stereo e custodia con base di ricarica ad induzione magnetica. La versione Bluetooth 5.0 garantisce un raggio di copertura di 10 metri. Gli auricolari hanno batterie da 40 mAh e un'autonomia di circa 2-3 ore di ascolto.

	○
DIMENSIONE	4,7 x 5,9 x 2,5 cm
MATERIALI	Plastica
AREA STAMPA	2,5 x 2,0 cm + 2,5 x 2,0 cm
STAMPA	Serigrafia, Stampa UV



Pebble

EP015

Auricolari bluetooth in ABS più piccoli di tutto il nostro catalogo. Hanno una dimensione di un sassolino che li rende un prodotto tascabile. Sono dotati di tecnologia TWS e il laccio in silicone permette di portare le cuffiette sempre con sé. La scocca è personalizzabile su un lato con la tecnica della

serigrafia o della stampa UV.

	○
DIMENSIONE	3,8 x 3,5 x 2,8 cm
MATERIALI	Plastica
AREA STAMPA	1,5 x 1,5 cm
STAMPA	Serigrafia, Stampa UV

Dai un occhio al prodotto in AR

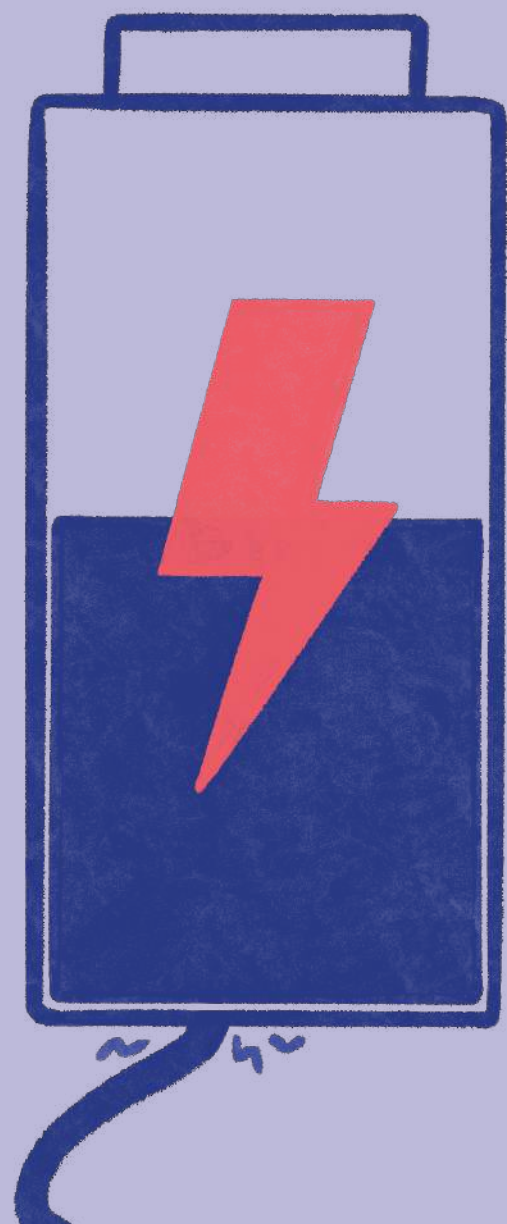
Inquadra il QR code con il tuo smartphone per vedere il prodotto in AR come se fosse sulla tua scrivania!



Niente più stress da batteria scarica!

Energia & Ricarica

Trova la soluzione di ricarica più adatta alla tua idea promozionale. Scegli Power Bank e Wireless Charger per una riserva di energia sempre a disposizione, oppure adattatori, cavi e connettori e personalizzali a seconda dell'obiettivo del tuo progetto.





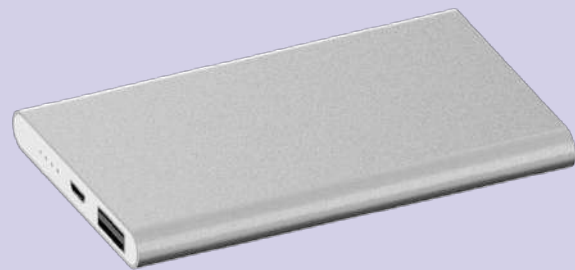
Lot

Power Bank in metallo con un'elevata capacità di carica, con batteria a partire da 17.600 mAh e fino a 24.000 mAh. Il metallo e i profili tondeggianti conferiscono a questo modello un aspetto elegante e originale.

PB062



<u>CAPACITÀ</u>	17.600 - 20.800 - 24.000 mAh
<u>DIMENSIONE</u>	15,8 x 7,7 x 2,2 cm
<u>MATERIALI</u>	Metallo
<u>AREA STAMPA</u>	15,4 x 5,3 cm
<u>STAMPA</u>	Serigrafia, Incisione laser



Sharp

Power Bank in metallo di forma rettangolare e spessore piatto. È dotato di una superficie in metallo molto ampia, ideale per la personalizzazione perché consente di stampare loghi o grafiche anche di grandi dimensioni.

PB012



<u>CAPACITÀ</u>	4.000 mAh
<u>DIMENSIONE</u>	11,0 x 6,8 x 1,0 cm
<u>MATERIALI</u>	Metallo
<u>AREA STAMPA</u>	10,5 x 5,6 + 10,5 x 5,6 cm
<u>STAMPA</u>	Serigrafia, Incisione laser



Chunk

Power Bank in metallo lucido di forma rettangolare e medie dimensioni. La superficie è impreziosita da un leggero effetto satinato che gli conferisce uno stile elegante e raffinato. Power Chunk possiede un'alta capacità di carica, fino a 8000 mAh.

PB013



<u>CAPACITÀ</u>	8.000 mAh
<u>DIMENSIONE</u>	11,3 x 7,2 x 1,6 cm
<u>MATERIALI</u>	Metallo
<u>AREA STAMPA</u>	10,8 x 5,6 + 10,8 x 5,6 cm
<u>STAMPA</u>	Serigrafia, Incisione laser



Ticket 3 in 1

PB063

Power Bank da 4000 mAh e output da 1A, connettore con tripla funzione Micro e Lightning e adattatore Type C. Con il suo spessore ultrasottile è ideale come ricarica di emergenza da tenere in tasca o in borsa per averlo sempre a disposizione.



<u>CAPACITÀ</u>	4.000 mAh
<u>DIMENSIONE</u>	11,5 x 6,7 x 0,9 cm
<u>MATERIALI</u>	Plastica
<u>AREA STAMPA</u>	11,4 x 6,6 + 11,4 x 6,6 cm
<u>STAMPA</u>	Serigrafia, Stampa UV



Natural

PB904

Power Bank da 5000 mAh con scocca in bamboo e fibra di grano, due materiali eco-compatibili perché a basso impatto ambientale. È dotato di una porta USB standard, una porta micro USB e una Type-C con un input di 5V ed un'emissione di 2A. Un led segnala il livello di carica della batteria.



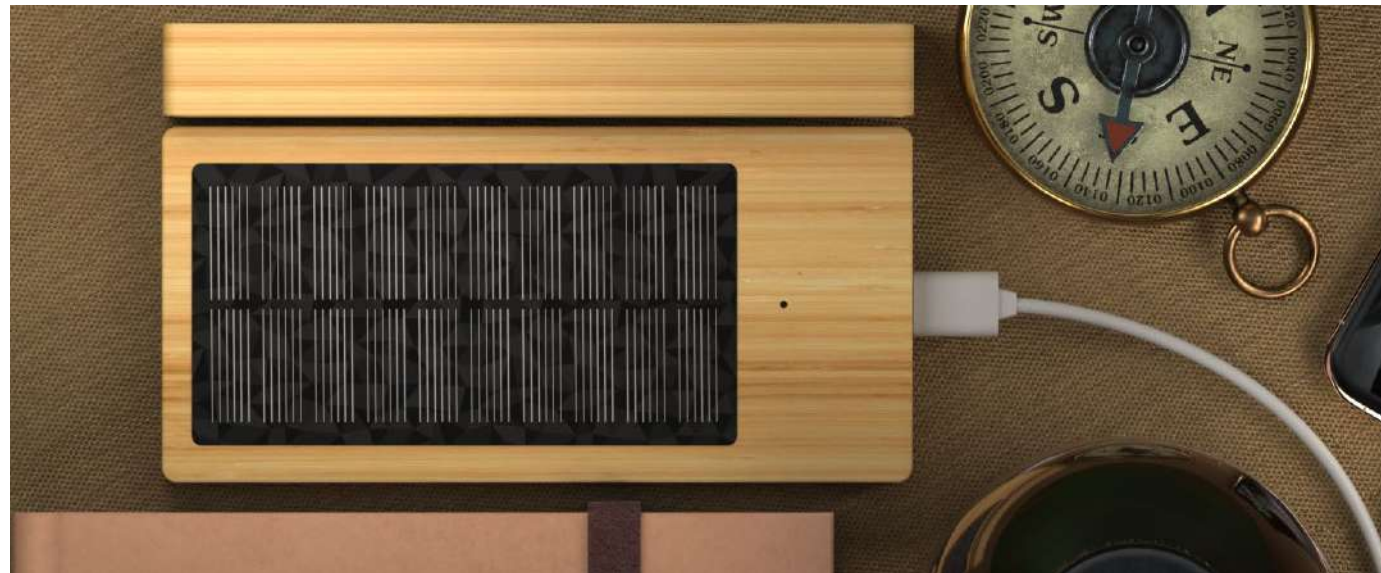
<u>CAPACITÀ</u>	5.000 mAh
<u>DIMENSIONE</u>	6,45 x 10,1 x 1,55 cm
<u>MATERIALI</u>	Bamboo + Fibra di grano
<u>AREA STAMPA</u>	8,5 x 5,0 + 6,0 x 5,0 cm
<u>STAMPA</u>	Stampa digitale, Incisione laser



Dai un occhio al prodotto in AR

Inquadra il QR code con il tuo smartphone per vedere il prodotto in AR come se fosse sulla tua scrivania!

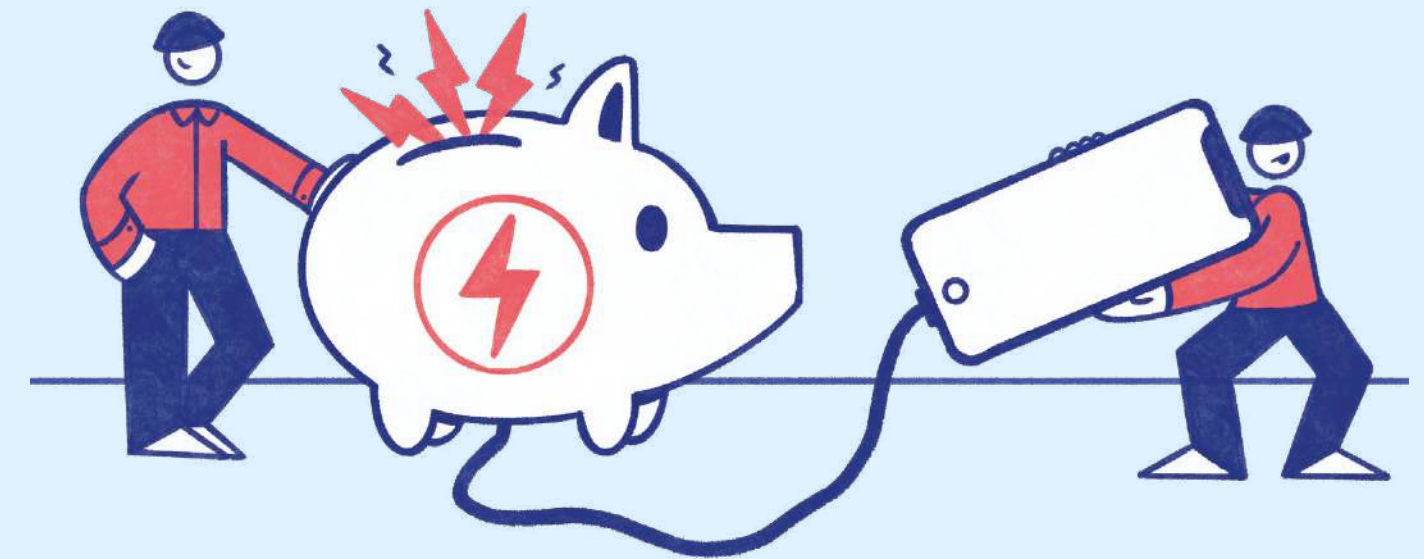




Cosa sapere prima di scegliere un Power Bank

L'evoluzione dei dispositivi mobili ha portato con sé l'esigenza di soluzioni di ricarica sempre più efficienti e versatili. I Power Bank sono diventati gli alleati imprescindibili per mantenere i vari apparecchi tecnologici attivi durante tutto il giorno in modo conveniente e affidabile. Sono stati introdotti nuovi modelli, come quelli wireless e ad induzione, i primi utilizzano la

tecnologia Qi per consentire la ricarica senza fili dei dispositivi compatibili. I secondi, invece, consentono il caricamento semplicemente posizionando il device sulla superficie ad induzione. Per scegliere al meglio il sistema di ricarica più adatto alle proprie necessità si possono valutare diversi elementi che variano da persona a persona in base alle abitudini, agli stili di vita e ai dispositivi in uso.



Solar

PB095

Solar è un Powerbank da 10.000mAh con pannello solare e scocca interamente in bamboo certificato FSC, un materiale eco-compatibile a basso impatto ambientale. Presenta una porta micro USB, una USB standard e una Type-C con un input di 5V ed un'emissione di 2A.

La ricarica del dispositivo è possibile anche attraverso l'utilizzo di un cavo USB standard. Solar è personalizzabile su un unico lato con tecniche di serigrafia, quadricromia, incisione laser e stampa LED.

CAPACITÀ	10.000 mAh
DIMENSIONE	15,5 x 7,3 cm
MATERIALI	Bamboo
AREA STAMPA	14,5 x 6,5 + 8,0 x 4,0 cm
STAMPA	Serigrafia, Quadricromia, Logo LED

Dai un occhio al prodotto in AR

Inquadra il QR code con il tuo smartphone per vedere il prodotto in AR come se fosse sulla tua scrivania!



I principali elementi da considerare sono:

Esigenze

Valutare il numero di dispositivi mobili che si vogliono ricaricare e la frequenza di utilizzo degli stessi durante il giorno. Inoltre, sistemi più piccoli e leggeri sono utili anche per chi viaggia o è spesso in movimento in quanto sono facili da trasportare.

Capacità

Scegliere un Power Bank con una capacità sufficiente per ricaricare completamente il proprio device almeno una volta. Si deve tenere presente che una capacità più elevata potrebbe significare dimensioni e peso maggiori.

Compatibilità

Assicurarsi che il sistema di ricarica sia compatibile con i dispositivi e controllare che supporti gli apparecchi con connessione USB o con specifiche opzioni, come la tecnologia Power Delivery (PD) per la ricarica rapida.



Zeta Induction

PB906

Power Bank ad induzione con scocca in plastica con tre porte, 2 USB e una Type-C. Su un lato è ricoperto di piccole ventose che gli permettono di attaccarsi allo smartphone da ricaricare, così che i due dispositivi rimangono vicini per garantire la trasmissione di energia tramite induzione.

CAPACITÀ	5.000 mAh
DIMENSIONE	9,9 × 6,3 × 1,6 cm
MATERIALI	Plastica
AREA STAMPA	7,0 × 5,0 cm
STAMPA	Stampa digitale



Zeta Dual

PB902

Power Bank con scocca in plastica, batteria da 5000 mAh e due porte USB, una con output da 5V/1A e l'altra da 5V/2.1A. La scocca bianca è personalizzabile su entrambi i lati con loghi e grafiche in stampa digitale.

CAPACITÀ	5.000 mAh
DIMENSIONE	9,9 × 6,3 × 1,6 cm
MATERIALI	Plastica
AREA STAMPA	8,0 × 5,0 cm + 5,5 × 5,0 cm
STAMPA	Stampa digitale



Cork Power

PB905

Power Bank Induction con carica wireless da 8000 mAh con scocca in sughero e fibra di grano, due materiali eco-compatibili perché a basso impatto ambientale. È dotato di una porta micro USB, due porte USB e una Type-C con un input di 5V ed un'emissione di 2A. Un led luminoso

segnala il livello di carica della batteria. Questo power bank è personalizzabile su un lato con stampa digitale o incisione laser.

CAPACITÀ	8.000mAh
DIMENSIONE	13,5 × 7,1 × 1,55 cm
MATERIALI	Sughero + Fibra di grano
AREA STAMPA	10,5 × 5,5 cm
STAMPA	Stampa digitale, Incisione laser

Dai un occhio al prodotto in AR

Inquadra il QR code con il tuo smartphone per vedere il prodotto in AR come se fosse sulla tua scrivania!





Plate

WC905

Caricatore wireless con scocca in fibra di grano, compatibile con tutti i dispositivi predisposti alla ricarica senza fili. La fibra di grano è un materiale eco-sostenibile che risulta dall'assemblaggio di fibra naturale e ABS, e che rappresenta una valida alternativa ai prodotti in plastica che hanno un

maggiore impatto ambientale. Nella scocca è integrato un led che si accende durante l'utilizzo e illumina il bordo della scocca. Utilizza lo standard Qi e funziona tramite induzione magnetica, con un'emissione di energia pari a 5W. Personalizzabile con logo aziendale in stampa digitale.

OUTPUT	5W
DIMENSIONE	Ø 10,0 cm x 1,3 cm
MATERIALI	Fibra di grano
AREA STAMPA	Ø 3,2 cm
STAMPA	Stampa digitale

Dai un occhio al prodotto in AR

Inquadra il QR code con il tuo smartphone per vedere il prodotto in AR come se fosse sulla tua scrivania!



Cartoon

WC911

Caricabatterie wireless in cartone da 10W con cui è possibile ricaricare lo smartphone senza collegarlo via cavo ma semplicemente appoggiandolo sulla superficie del dispositivo. La peculiarità del suo materiale lo rende un prodotto leggero da trasportare ed eco-friendly. Il cavo, di circa 80cm è

presente al suo interno ed è completamente removibile. Cartoon è dotato di una porta USB Type-C ed è disponibile nel colore naturale del suo materiale. È personalizzabile sulla parte superiore con loghi e grafiche tramite stampa digitale.

OUTPUT	10W
DIMENSIONE	Ø 9,0 cm x 1,3 cm
MATERIALI	Cartone + Plastica
AREA STAMPA	Ø 8,4 cm
STAMPA	Stampa digitale

Dai un occhio al prodotto in AR

Inquadra il QR code con il tuo smartphone per vedere il prodotto in AR come se fosse sulla tua scrivania!





Bamboo Round

WC005

Carica batteria dotato di tecnologia wireless con cui è possibile ricaricare lo smartphone senza collegarlo via cavo ma semplicemente appoggiandolo sulla superficie del dispositivo. Utilizza lo standard Qi e funziona tramite induzione magnetica, con un'emissione di energia pari a 5W.

OUTPUT	5W
DIMENSIONE	Ø 9,0 cm
MATERIALI	Bamboo
AREA STAMPA	Ø 8,0 cm
STAMPA	Serigrafia, Resa in rilievo

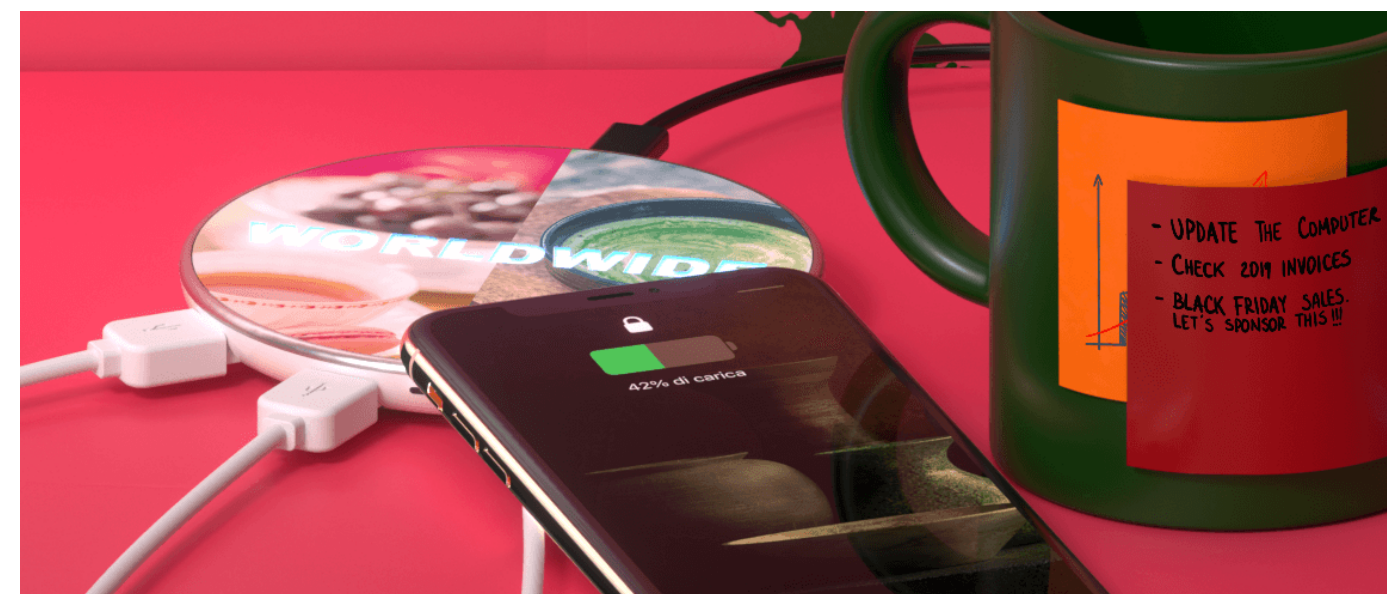


Paquito

ED003

Orologio sveglia digitale che funziona anche come caricatore wireless da 5W per smartphone compatibili con la ricarica senza fili. Utile per ricaricare lo smartphone durante le ore notturne semplicemente appoggiandolo sopra la sveglia. Tutta la superficie superiore è personalizzabile tramite stampa Led.

	● ○ ●
OUTPUT	5W
DIMENSIONE	11,9 × 7,0 × 3,4 cm
MATERIALI	Plastica
AREA STAMPA	10,4 × 5,4 cm
STAMPA	Serigrafia, Quadricromia, Logo LED



Shuttle

WC002

Carica batteria dotato di tecnologia wireless con cui è possibile ricaricare lo smartphone senza collegarlo via cavo ma semplicemente appoggiandolo sulla superficie del dispositivo. Questo modello dispone inoltre di quattro porte USB aggiuntive per la ricarica simultanea di più dispositivi. Il disco

in plastica è personalizzabile su tutta la superficie con loghi e grafiche in serigrafia, quadricromia e stampa Led, una tecnica che consente di creare strati di colore con effetto a rilievo abbinata alla luce led retroilluminata.

	○ ●
OUTPUT	5W
DIMENSIONE	Ø 10,0 × 1,3 cm
MATERIALI	Plastica
AREA STAMPA	Ø 9,6 cm
STAMPA	Serigrafia, Quadricromia, Logo LED



Cork Pad

WC910

Il Cork Pad è un tappetino per mouse in sughero, un materiale naturale ottenuto con processi di lavorazione più semplici rispetto a quelli usati per prodotti sintetici, che funziona anche come caricatore wireless da 10W per la ricarica di smartphone o mouse Bluetooth dotati di tecnologia ad

induzione. Oltre a rendere l'ambiente di lavoro più funzionale, questo prodotto ha un'ampia superficie di personalizzazione. Opportunamente ripiegato il tappetino può essere portato con sé ovunque oppure essere utilizzato come pratico sostegno per lo smartphone.

OUTPUT	10W
DIMENSIONE	20,5 x 8,7 x 7,9 cm
MATERIALI	Sughero
AREA STAMPA	17,0 x 7,0 (x2) cm
STAMPA	Incisione laser

Dai un occhio al prodotto in AR

Inquadra il QR code con il tuo smartphone per vedere il prodotto in AR come se fosse sulla tua scrivania!



Il Packaging riutilizzabile

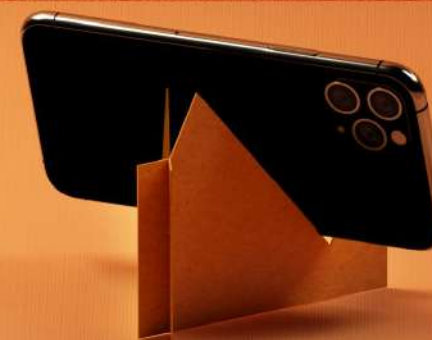
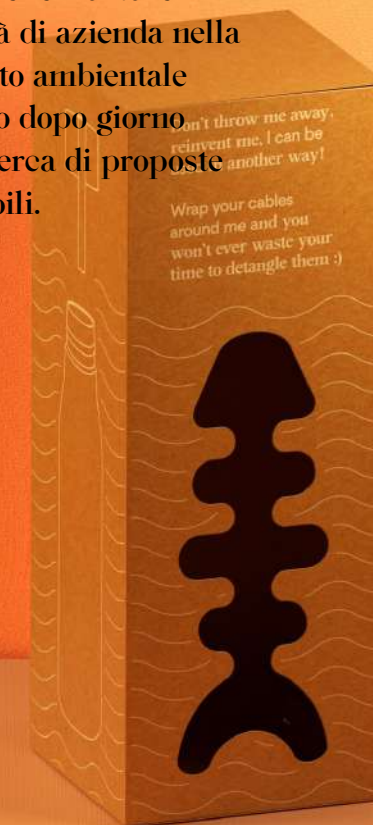
Negli ultimi anni si è consolidata la tendenza all'inclusione delle tematiche ambientali nelle attività quotidiane e nella comunicazione delle aziende e in questa direzione si spinge anche la realizzazione di nuove iniziative per agevolare il passaggio ad un modello di consumo compatibile con le esigenze di salvaguardia dell'ambiente.

Ecco allora il nostro primo piccolo passo che può fare la differenza nell'impiego dei materiali: dalla scatola che contiene una borraccia può essere ricavato un avvolgi cavi a forma di lisca di pesce da portare sempre con te per tenere in ordine gli auricolari e i cavi dei tuoi dispositivi elettronici.

In questo contesto, l'utilizzo di materiali riciclati e riciclabili è già ampiamente diffuso sia nella realizzazione dei prodotti che in quella del packaging che li contiene. Ma è possibile allargare i confini di questa visione e guidare i propri clienti nella direzione di un consumo eco-friendly?

Il riutilizzo e la riduzione degli sprechi sono sicuramente una delle tendenze attuali, ma per noi sono molto di più: riconosciamo quotidianamente la nostra responsabilità di azienda nella riduzione dell'impatto ambientale e continuiamo giorno dopo giorno verso la costante ricerca di proposte innovative e sostenibili.

Da qui nasce l'idea di progettare e sviluppare dei packaging in grado di contenere il prodotto in un primo momento ma che poi offrano la possibilità di un utilizzo differente attraverso un cambiamento nella forma diventando un oggetto totalmente inaspettato.





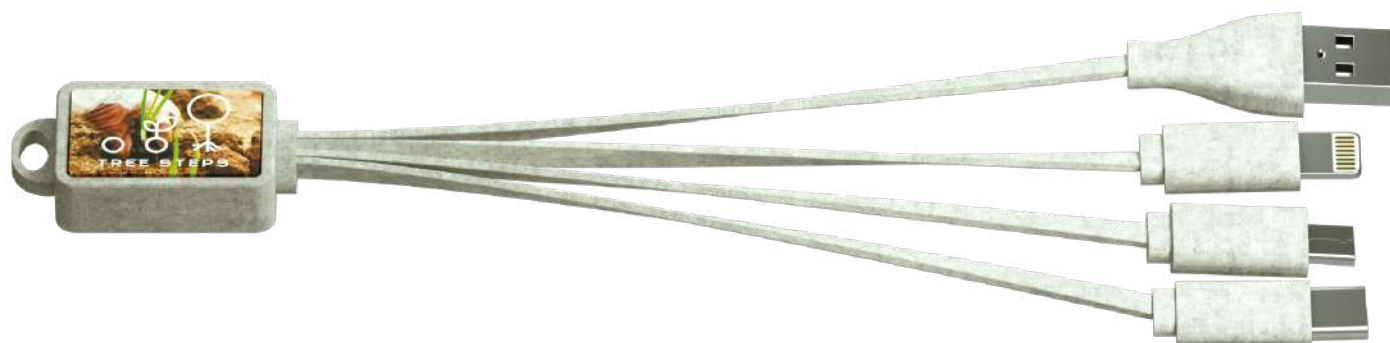
Globe Trotter

Adattatore universale da viaggio che fornisce in un'unica soluzione le prese di corrente europea, inglese, australiana e americana, utilizzabili in più di 150 paesi. L'adattatore Globe Trotter ha forma cubica e dimensioni e peso molto ridotti.

TA001



<u>DIMENSIONE</u>	6,1 × 4,5 × 5,6 cm
<u>MATERIALI</u>	Plastica
<u>AREA STAMPA</u>	6,0 × 3,1 cm
<u>STAMPA</u>	Serigrafia



Grain

Connettore multiplo dotato di cavo USB standard, micro-USB, Lightning e Type C, tutti con funzione di ricarica veloce per smartphone o altri dispositivi. La scocca da cui escono i cavi è in fibra di grano (uno speciale assemblaggio di ABS e fibra naturale), con un inserto rettangolare in bamboo.

CB901



<u>DIMENSIONE</u>	16,0 × 2,1 × 1,0 cm
<u>MATERIALI</u>	Bamboo + Fibra di grano
<u>AREA STAMPA</u>	1,0 × 2,0 cm
<u>STAMPA</u>	Stampa digitale, Incisione laser



Twinkle

Twinkle è un multicavo da 120 cm per la ricarica con connettore multiplo micro USB, lightning e Type-C con portata 2A adatto alla ricarica di smartphone e altri dispositivi. Durante la ricarica il cavo produce una luce led intermittente ed è disponibile in rosso, blu, verde e azzurro.

CB018



<u>DIMENSIONE</u>	Lunghezza cavo 120 cm
<u>MATERIALI</u>	Plastica + Metallo
<u>AREA STAMPA</u>	1,3 × 0,5 + 3,2 × 1,0 cm
<u>STAMPA</u>	Incisione laser



Clap

Cavo USB con connettore Micro, Lightning e Type C, adatto sia per il trasferimento dati che per la ricarica dei dispositivi fino a 2A. Quando il cavo non è in uso le due estremità restano saldamente unite tramite un magnete, e grazie all'anello in metallo questo accessorio diventa anche un portachiavi.

CB005



<u>DIMENSIONE</u>	12,9 cm
<u>MATERIALI</u>	Plastica
<u>AREA STAMPA</u>	4,6 × 0,4 + 1,4 × 0,7 + 0,9 × 0,7 cm
<u>STAMPA</u>	Serigrafia, Quadricromia



Bunch

Cavo corto e piatto dotato di quattro connettori: USB standard, due Type C, e Lightning con adattatore Micro incorporato. Grazie al doppio connettore Type C e al connettore Lightning e Micro 2 in 1, questo multicavo consente di collegare tra di loro dispositivi diversi fino a sei combinazioni.

CB008



<u>DIMENSIONE</u>	12,9 cm
<u>MATERIALI</u>	Plastica
<u>AREA STAMPA</u>	4,64 × 1,47 + 4,64 × 1,47 cm
<u>STAMPA</u>	Serigrafia, Quadricromia



Braided

CB019

Cavo USB o type C da 120 cm con connettore multiplo micro-USB, Lightning e Type C, con portata di 3A e funzionali alla ricarica di smartphone o altri dispositivi. I cavi sono rivestiti da un tessuto in fibra di nylon intrecciato disponibile nei colori nero, blu e silver.



<u>DIMENSIONE</u>	120 cm
<u>MATERIALI</u>	Plastica + Metallo
<u>AREA STAMPA</u>	1,5 x 0,4 + 22 x 8 cm
<u>STAMPA</u>	Incisione laser

Cord

CB016

Cavi colorati con funzione di ricarica veloce e trasferimento dati. La portata è 3A, hanno lunghezza 1 metro e sono disponibili in due varianti Type-C e Type-C to IOS. I cavi sono in lega, ABS e tessuto, disponibili nei colori nero, bianco, rosso, blu e verde. Sono personalizzabili su 4 lati con incisione laser.



<u>DIMENSIONE</u>	100 cm
<u>MATERIALI</u>	Plastica + fabric
<u>AREA STAMPA</u>	1,1 x 0,5 cm (x4)
<u>STAMPA</u>	Incisione laser



Dai un occhio al prodotto in AR

Inquadra il QR code con il tuo smartphone per vedere il prodotto in AR come se fosse sulla tua scrivania!



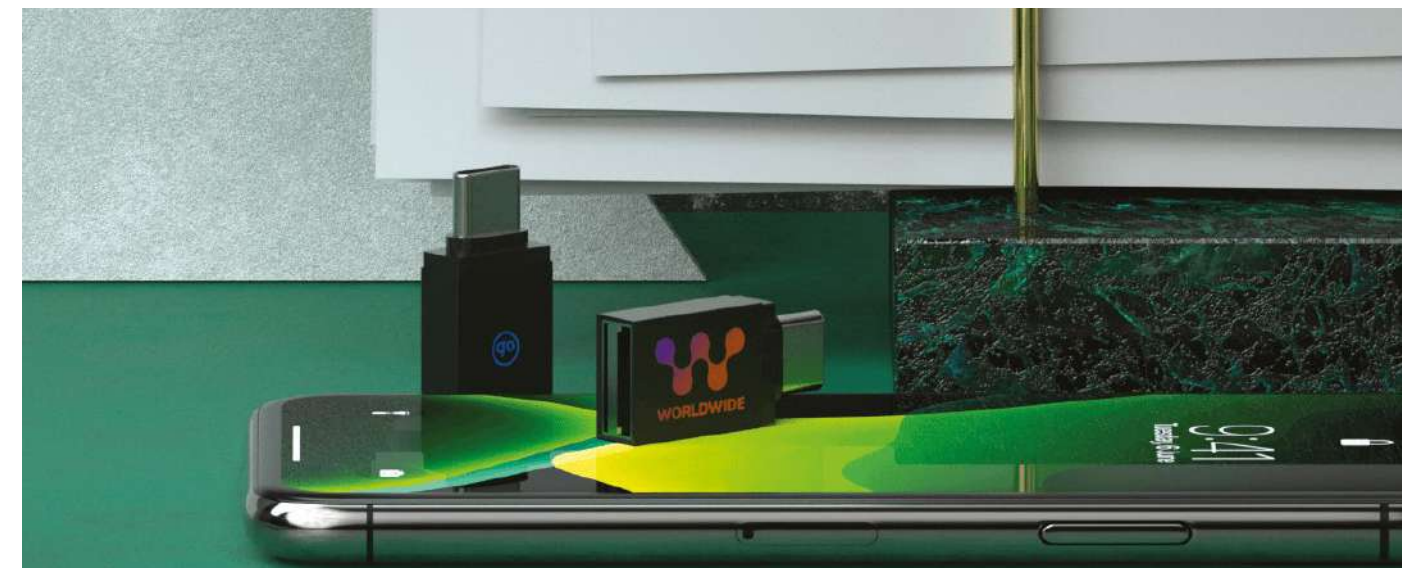
Hub

ED001

Un hub usb permette di moltiplicare il numero di porte USB disponibili su pc o Mac. Questo modello, nonostante le sue dimensioni molto contenute, fornisce ben 4 porte USB aggiuntive. Si collega al dispositivo tramite connettore USB standard ed è compatibile con tutti i sistemi operativi.



<u>DIMENSIONE</u>	7,0 x 3,3 x 1,0 cm
<u>MATERIALI</u>	Plastica
<u>AREA STAMPA</u>	7,0 x 3,3 cm
<u>STAMPA</u>	Serigrafia, Stampa UV



Match

GD047

Adattatore Type-C in versione 3.0. La scocca in ABS è disponibile in colore nero. Questo modello è personalizzabile con stampa in serigrafia o incisione laser.



<u>DIMENSIONE</u>	3,1 x 1,5 x 0,7 cm
<u>MATERIALI</u>	Plastica
<u>AREA STAMPA</u>	1,8 x 1,1 cm
<u>STAMPA</u>	Serigrafia, Incisione laser



Input

ED011

Input è un hub che permette di collegare più dispositivi contemporaneamente centralizzando le connessioni provenienti da diverse fonti e riducendo il disordine di cavi. La scocca in alluminio con cavo connettore Type C in pvc nero, presenta 4 ingressi di cui 2 porte USB, una da 2.0 e una da 3.0, un HDMI,

e una porta Type C. È disponibile nel colore grigio antracite e può essere personalizzato su entrambi i lati con la tecnica dell'incisione laser.

DIMENSIONE	8,2 × 2,9 × 1,2 cm
MATERIALI	Alluminio
AREA STAMPA	5,5 × 2,2 cm + 7,0 × 2,2 cm
STAMPA	Incisione laser

Dai un occhio al prodotto in AR

Inquadra il QR code con il tuo smartphone per vedere il prodotto in AR come se fosse sulla tua scrivania!



Snake

CB020

Snake è un cavo in soffice silicone lungo 1 metro. Il suo design tangle-free, morbido e flessibile, permette di collegare facilmente i dispositivi tra loro evitando scomodi grovigli. Questo cavo è disponibile nel colore nero nella variante da Type C a Type C ed è personalizzabile con loghi e grafiche

aziendali attraverso una label tag applicata sul prodotto.

DIMENSIONE	100 cm
MATERIALI	Silicone
AREA STAMPA	5,5 × 2,6 cm (Label tag)
STAMPA	Label tag

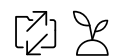
Pratiche, maneggevoli, utili

Chiavette USB

Scegli dal catalogo la chiave
USB più adatta alla tua
campagna promozionale.
Oltre 50 modelli da

personalizzare con il tuo logo
aziendale, disponibili anche
con tecnologia 3.0 e OTG, e
con capacità fino a 64 GB.





Color Card Round ECO

USB_4016

Chiavetta USB in plastica riciclata, di forma rotonda, dimensioni ridotte e spessore ultrasottile grazie all'impiego del chip COB di nuova generazione. È munita di connettore con uscita laterale che può essere staccato dal resto della scocca per un utilizzo più pratico.

DIMENSIONE	Ø4,3 × 0,2 cm
MATERIALI	Plastica riciclata
AREA STAMPA	Ø4,3 cm + Ø 4,3 cm
STAMPA	Serigrafia, Stampa UV



Color Card Small ECO

USB_4017

Chiavetta USB ultrasottile in plastica riciclata, estremamente pratica da portare con sé perché più piccola di una carta di credito. È realizzata in plastica riciclata ed è munita di connettore con uscita laterale, che può essere staccato per un utilizzo più pratico.

DIMENSIONE	6,0 × 3,0 × 0,2 cm
MATERIALI	Plastica riciclata
AREA STAMPA	6,0 × 3,0 cm + 6,0 × 3,0 cm
STAMPA	Serigrafia, Stampa UV



Cardboard

USB_0019

In questa chiavetta USB il chip di memoria è inserito in un cartone ondulato dello spessore di poco più di mezzo centimetro. Il materiale è lo stesso utilizzato solitamente per gli imballaggi ed è costituito da più superfici di carta piana alternata ad una carta ondulata.

DIMENSIONE	6,1 × 2,8 × 0,8 cm
MATERIALI	Cartone
AREA STAMPA	3,2 × 2,0 + 3,2 × 2,0 cm
STAMPA	Serigrafia, Quadricromia

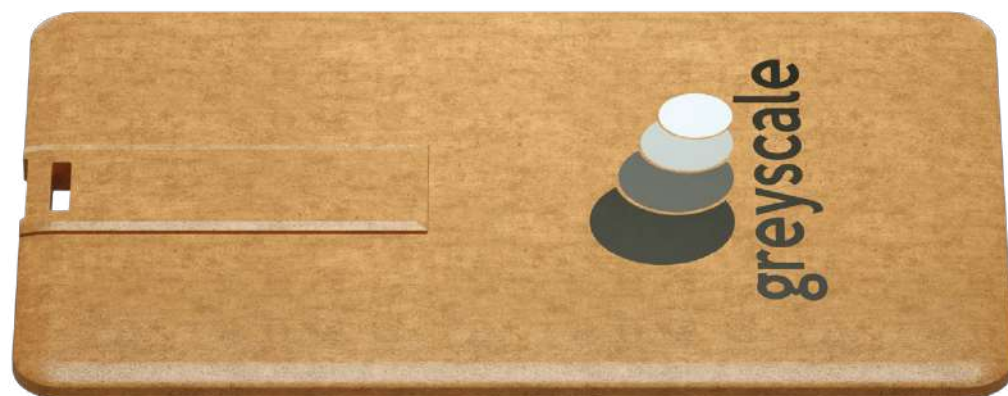


Paper Drive

USB_6095

Chiavetta USB realizzata in cartone riciclato, dai profili squadrati e dimensioni standard. Lo stile ecologico e la linea essenziale la rendono il gadget ideale per promuovere il tema della sostenibilità ambientale o i prodotti dell'industria cartotecnica. Personalizzabile su entrambi i lati in serigrafia.

DIMENSIONE	6,0 × 2,8 × 0,9 cm
MATERIALI	Cartone
AREA STAMPA	3,2 × 2,0 cm + 3,2 × 2,0 cm
STAMPA	Serigrafia

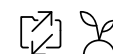


Color Card ECO

USB_4015

Chiavetta USB ultrasottile in plastica riciclata, estremamente pratica da portare con sé grazie alla sua forma a carta di credito e lo spessore di soli 2 mm. È il prodotto con la superficie di stampa più ampia e si presta al meglio alla personalizzazione grafica.

DIMENSIONE	8,3 × 5,2 × 0,2 cm
MATERIALI	Plastica riciclata
AREA STAMPA	8,3 × 5,2 cm + 8,3 × 5,2 cm
STAMPA	Serigrafia, Quadricromia



Stiff ECO

USB_1051

Chiavetta USB in plastica riciclata. Di forma rettangolare e dimensioni standard, è dotata di cappuccio removibile e gancio all'estremità per il passaggio di lacci e accessori. Personalizzabile su entrambi i lati in quadricromia.

DIMENSIONE	7,4 × 2,0 × 0,8 cm
MATERIALI	Plastica riciclata
AREA STAMPA	3,2 × 1,1 cm + 3,6 × 1,1 cm
STAMPA	Serigrafia, Quadricromia

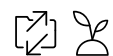


Twister Rubby ECO

USB_1111

Chiavetta USB in plastica riciclata e metallo, di forma rettangolare e dimensioni contenute. È dotata di cappuccio in metallo a rotazione con superficie personalizzabile, e di un piccolo anello sporgente all'estremità funzionale al passaggio di lacci e accessori.

DIMENSIONE	5,8 × 2,0 × 1,0 cm
MATERIALI	Plastica riciclata + Metallo
AREA STAMPA	2,4 × 1,3 cm + 2,4 × 1,3 cm
STAMPA	Serigrafia, Incisione laser, Resina epossidica, Quadricromia

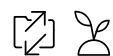


Twister Wood

USB_6106

Chiavetta USB in legno e metallo, di forma rettangolare e dimensioni contenute. È dotata di cappuccio in metallo a rotazione con superficie personalizzabile, e di un piccolo anello sporgente all'estremità funzionale al passaggio di lacci e accessori.

DIMENSIONE	5,8 × 2,0 × 1,0 cm
MATERIALI	Acero, Noce, Bamboo + Metallo
AREA STAMPA	2,4 × 1,3 cm + 2,4 × 1,3 cm
STAMPA	Serigrafia, Incisione laser, Resina epossidica, Quadricromia



Twister Reloaded

USB_0018

La chiavetta USB più popolare di sempre in una versione eco-friendly in plastica riciclata. Questo materiale ha un color nocciola con un particolare effetto mélangé. Oltre alla resa estetica, il punto di forza di questa chiavetta è che consente di dare nuova vita alla plastica riciclata.

DIMENSIONE	6,0 × 1,8 × 1,0 cm
MATERIALI	Plastica riciclata
AREA STAMPA	2,4 × 1,3 + 2,4 × 1,3 cm
STAMPA	Serigrafia, Quadricromia



Razor Wood

USB_6102

Chiave USB in legno di forma rettangolare e dimensioni ultra ridotte, disponibile nelle tre varianti di materiale Bamboo, Noce e Acero. Ispirata al movimento rotatorio dei vecchi rasoi, è dotata di apertura a rotazione per la fuoriuscita del connettore che la rende estremamente pratica da usare.

DIMENSIONE	3,7 × 1,7 × 0,5 cm
MATERIALI	Acero, Noce, Bamboo + Plastica
AREA STAMPA	2,6 × 1,2 cm + 2,6 × 1,0 cm
STAMPA	Serigrafia, Resa in rilievo



Limb

USB_6104

Chiavetta USB che unisce alla tecnologia il caratteristico calore del legno. Di forma ovale e dimensione standard, è dotata di cappuccio a chiusura magnetica. È disponibile nelle tre varianti di materiale Bamboo, Noce e Acero. Personalizzabile su entrambi i lati in serigrafia o resa in rilievo.

DIMENSIONE	6,1 × 2,3 × 1,0 cm
MATERIALI	Acero, Noce, Bamboo
AREA STAMPA	3,3 × 1,3 cm + 3,3 × 1,3 cm
STAMPA	Serigrafia, Resa in rilievo



Hoop

USB_0022

Chiavetta USB in plastica riciclata, estremamente pratica da portare con sé grazie alla sua clip e alla sua piccola dimensione. Personalizzabile su un lato in serigrafia o stampa UV.

DIMENSIONE	4,2 × 3,0 cm
MATERIALI	Plastica riciclata
AREA STAMPA	Ø 2,8 cm
STAMPA	Serigrafia, Stampa UV



Tock

USB_6100

Chiave USB in legno, disponibile nelle tre varianti di materiale Bamboo, Noce e Acero. Ha forma squadrata e dimensioni standard, ed è dotata di cappuccio removibile a chiusura magnetica. Il design essenziale conferisce a questa chiavetta uno stile minimale, arricchito però dal calore del legno.

DIMENSIONE	6,0 × 1,8 × 0,9 cm
MATERIALI	Acero, Noce, Bamboo
AREA STAMPA	3,8 × 1,4 cm + 3,8 × 1,4 cm
STAMPA	Serigrafia, Resa in rilievo



Compact

USB_0028

Compact è una chiavetta USB con connettore Type C e scocca in metallo. Il suo design minimal e compatto la rende pratica e versatile per il trasferimento dei dati tra i vari dispositivi di nuova generazione come smartfone, PC, ecc...

DIMENSIONE	3,6 × 1,9 × 0,6 cm
MATERIALI	Alluminio
AREA STAMPA	3,0 × 1,5 cm + 3,0 × 1,5 cm
STAMPA	Serigrafia, Stampa UV, Incisione laser



Iron Stick

USB_0025

Chiavetta USB in metallo dal design compatto e di colore argento. Il prodotto presenta anche un foro all'estremità che permette il passaggio di lacci e accessori ed è personalizzabile su 2 lati attraverso serigrafia, incisione laser e stampa UV.

DIMENSIONE	4,3 × 1,2 × 0,4 cm
MATERIALI	Metallo
AREA STAMPA	3,0 × 1,1 cm
STAMPA	Serigrafia, Stampa UV, Incisione laser

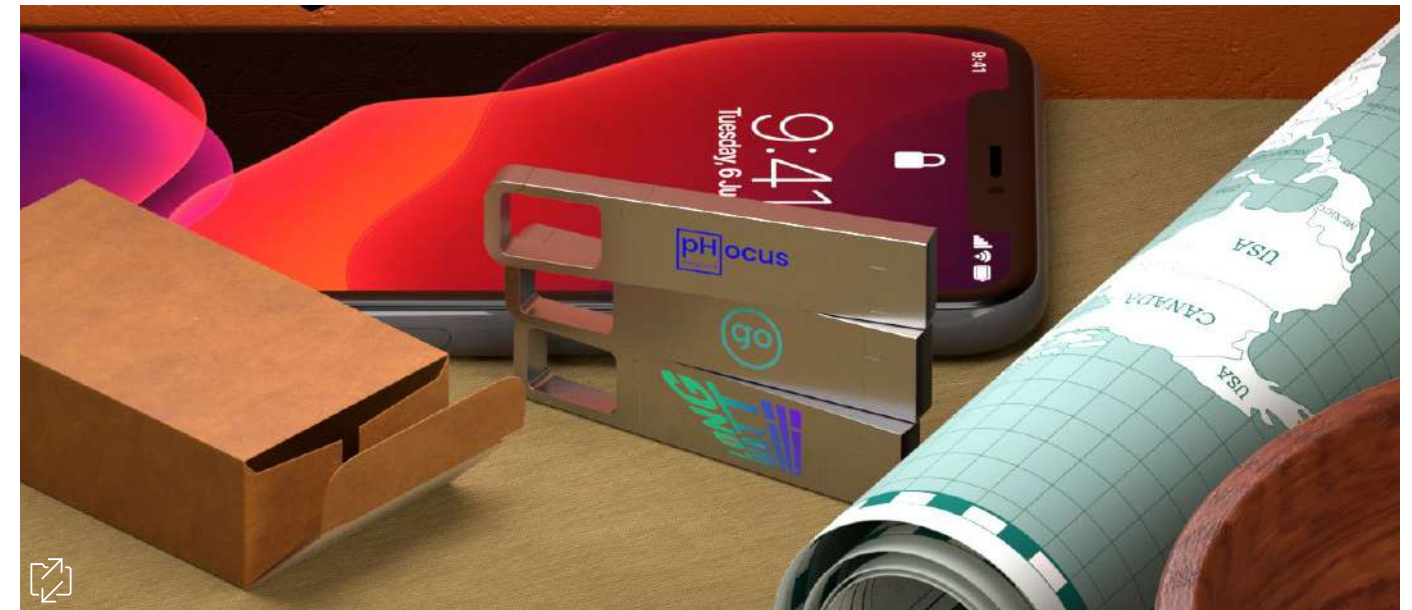


Iron Stick 2

USB_0026

Chiavetta USB in metallo dal design compatto e di colore argento. Il chip di memoria si trova alloggiato all'interno della scocca e ciò lo protegge dagli urti, dall'acqua e dalla polvere. Il prodotto presenta anche un foro all'estremità che permette il passaggio di lacci e accessori.

DIMENSIONE	5,0 × 1,2 × 0,4 cm
MATERIALI	Metallo
AREA STAMPA	3,2 × 1,0 cm
STAMPA	Serigrafia, Stampa UV, Incisione laser



Iron Hook

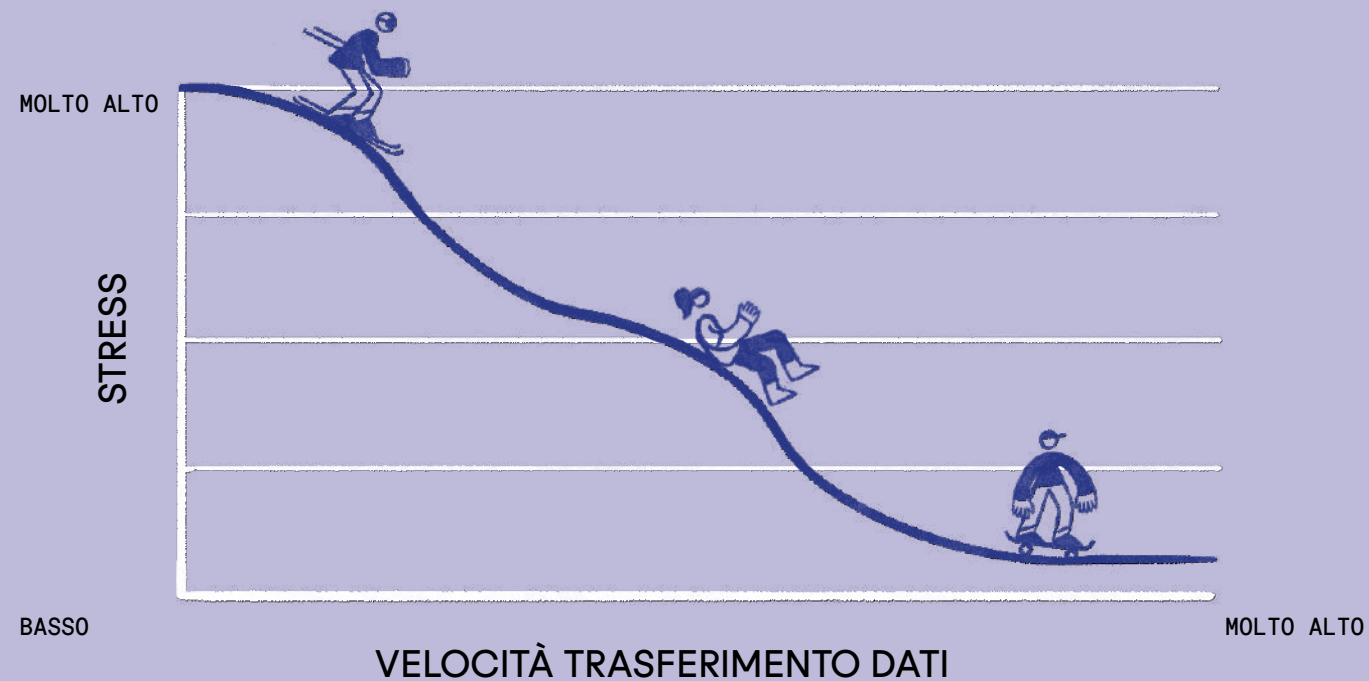
USB_0027

Chiavetta USB in metallo disponibile nel classico colore argento. Il chip di memoria si trova alloggiato all'interno della scocca protetto dagli urti, dall'acqua e dalla polvere. È personalizzabile su 2 lati attraverso serigrafia, incisione laser e stampa UV.

Il design compatto combinato al portachiavi a moschettone presente all'estremità del prodotto permettono il trasporto agevole anche attraverso lacci e accessori.

DIMENSIONE	5,7 × 1,2 × 0,4 cm
MATERIALI	Metallo
AREA STAMPA	3,2 × 1,1 cm
STAMPA	Serigrafia, Stampa UV, Incisione laser

Perché dovrei scegliere un USB 3.0?



Hai mai avuto a che fare con problemi di velocità quando usi un'interfaccia USB? Una bassa velocità di lettura e scrittura può davvero mettere alla prova la nostra pazienza. Questo probabilmente accade

perché non sapevi che c'è una valida alternativa, e si chiama USB 3.0. La tecnologia USB 3.0 ha rivoluzionato il mercato delle unità di memoria esterne, poiché offre grandi vantaggi in termini di prestazioni.

Quali vantaggi?

Velocità di trasferimento dati

Questo è il vantaggio principale: in termini di numeri, stiamo parlando di una velocità che è dieci volte più veloce della tecnologia USB 2.0 della tecnologia USB 2.0. Tuttavia, bisogna notare che tali velocità possono essere raggiunte solo se la porta USB utilizzata supporta questa tecnologia.

Compatibilità

I cavi e le chiavette che utilizzano la tecnologia 3.0 sono compatibili all'indietro, il che significa che possono essere facilmente utilizzati con porte USB che hanno tecnologia 2.0 tecnologia.

Come riconoscerle?

Esteticamente, c'è un modo per distinguere tra un 3.0 e un 2.0 porta o connettore. La base dei contatti sull'interno è blu, mentre per quest'ultimo è bianca.

Cerca nel nostro catalogo per le chiavette USB con tecnologia 3.0, cerca il marchio e trova tutti i modelli disponibili!



USB 3.0

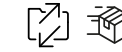


Bend

USB_0008

Chiavetta USB in metallo disponibile nel colore argento. Il chip di memoria è alloggiato all'interno della scocca, mentre l'altra estremità termina con una grande apertura a cerchio funzionale al passaggio di lacci o accessori. Questa chiave USB ha dimensioni contenute e design essenziale.

DIMENSIONE	● 4,9 × 2,2 × 0,5 cm
MATERIALI	● Metallo
AREA STAMPA	● 2,1 × 1,1 cm + 2,1 × 1,1 cm
STAMPA	● Incisione laser



Easy

USB_1052

Chiavetta USB in materiale plastico disponibile nella versione liscia o gommata. I profili hanno linee curve e arrotondate, e un led lampeggiante indica il suo funzionamento quando è collegata al computer. È dotata di cappuccio removibile e termina con un gancio alla sua estremità.

DIMENSIONE	● 6,5 × 2,0 × 0,8 cm
MATERIALI	● Plastica lucida, Plastica gommata
AREA STAMPA	● 2,8 × 1,2 cm + 2,8 × 1,2 cm
STAMPA	● Serigrafia, Quadricromia



Leather Classic

USB_5014

Chiavetta USB in similpelle di forma rettangolare e dimensioni contenute, impreziosita da profili metallici e angoli arrotondati. È dotata di cappuccio removibile e di gancio mobile fissato ad un'estremità, funzionale al passaggio di lacci e accessori.

DIMENSIONE	● 6,6 × 2,2 × 1,1 cm
MATERIALI	● Ecopelle, Plastica
AREA STAMPA	● 4,0 × 1,2 cm + 4,0 × 1,2 cm
STAMPA	● Serigrafia, Resa in rilievo

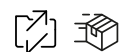


Clip

USB_9107

Chiavetta USB in materiale plastico ispirata alla forma di una clip fermacarte. E' il gadget ideale per allegare contenuti digitali a documenti cartacei, come per la creazione di cartelline per meeting ed eventi. Ha dimensioni molto contenute grazie all'utilizzo del chip COB.

DIMENSIONE	● 3,6 × 1,4 × 0,5 cm
MATERIALI	● Plastica lucida
AREA STAMPA	● 1,2 × 1,0 cm + 3,0 × 1,0 cm
STAMPA	● Serigrafia



Twister Rubby

USB_1111

Chiavetta USB in materiale plastico gommato e metallo, di forma rettangolare e dimensioni contenute. È dotata di cappuccio in metallo a rotazione con superficie personalizzabile, e di un piccolo anello sporgente all'estremità funzionale al passaggio di lacci e accessori.



<u>DIMENSIONE</u>	5,8 × 2,0 × 1,0 cm
<u>MATERIALI</u>	Plastica + Alluminio
<u>AREA STAMPA</u>	2,4 × 1,3 cm + 2,4 × 1,3 cm
<u>STAMPA</u>	Serigrafia, Incisione laser, Resina epossidica, Quadricromia



Twister Color

USB_1116

Chiavetta USB in materiale plastico gommato dotata di cappuccio metallizzato a rotazione. Il suo punto di forza è la scelta illimitata dei colori: può essere infatti personalizzata con qualsiasi riferimento a pantone sia sulla parte rotante che sulla scocca.



<u>DIMENSIONE</u>	5,8 × 2,0 × 1,0 cm
<u>MATERIALI</u>	Plastica + Alluminio
<u>AREA STAMPA</u>	2,4 × 1,3 cm + 2,4 × 1,3 cm
<u>STAMPA</u>	Serigrafia, Incisione laser, Resina epossidica, Quadricromia



Stiff

USB_1051

Chiavetta USB in materiale plastico, disponibile nella versione liscia o gommata. Di forma rettangolare e dimensioni standard, è dotata di cappuccio removibile e gancio all'estremità per il passaggio di lacci e accessori. Personalizzabile su entrambi i lati in serigrafia e quadricromia.



<u>DIMENSIONE</u>	7,4 × 2,0 × 0,8 cm
<u>MATERIALI</u>	Plastica lucida, Plastica gommata
<u>AREA STAMPA</u>	3,2 × 1,1 cm + 3,6 × 1,1 cm
<u>STAMPA</u>	Serigrafia, Quadricromia



Penny

USB_0016

Penna a sfera ad inchiostro nero con chip USB incorporato nel cappuccio e pad per schermi touch. Unisce tre funzioni che ritroviamo quotidianamente nella vita da ufficio: la scrittura su carta, l'archiviazione dei file su chip di memoria, e il touch pad per l'utilizzo di strumenti di lavoro con superfici touch.



<u>DIMENSIONE</u>	14,3 × 1,4 cm
<u>MATERIALI</u>	Plastica + Alluminio
<u>AREA STAMPA</u>	3,8 × 1,0 cm
<u>STAMPA</u>	Serigrafia



FlashKey Square

USB_3001

Chiavetta USB in metallo a forma di chiave con terminale quadrato. Questa chiavetta ha un disegno pulito e spessore ultrasottile grazie al chip COB di nuova generazione, ed è dotata di foro funzionale al passaggio di lacci e accessori e ideale per essere agganciata al portachiavi.



<u>DIMENSIONE</u>	5,6 × 2,4 × 0,2 cm
<u>MATERIALI</u>	Metallo
<u>AREA STAMPA</u>	4,0 × 0,8 cm + 4,0 × 0,8 cm
<u>STAMPA</u>	Serigrafia, Incisione laser



Tie

USB_0009

Chiavetta USB in metallo dal design essenziale e sottile. Il chip di memoria è alloggiato all'interno della scocca, e nell'altra estremità è posizionato un laccio in silicone che tiene agganciato un piccolo anello portachiavi, utile per il passaggio di lacci e accessori.



<u>DIMENSIONE</u>	7,7 × 2,0 × 0,5 cm
<u>MATERIALI</u>	Metallo
<u>AREA STAMPA</u>	3,6 × 0,9 cm + 3,0 × 0,9 cm
<u>STAMPA</u>	Incisione laser, Incisione laser nera



Vortex

USB_8330

Chiave USB in metallo disponibile nelle tonalità argento e oro. La resa leggermente satinata e brillante mette in risalto il raffinato motivo a "vortice" sulla superficie. Vortex ha design essenziale e dimensioni ridotte, ed è dotata di cappuccio removibile.

	● ●
DIMENSIONE	5,1 × 2,0 × 1,0 cm
MATERIALI	Metallo
AREA STAMPA	3,0 × 1,6 cm + 3,0 × 1,6 cm
STAMPA	Serigrafia, Incisione laser



Z-Drive

USB_2210

Chiavetta USB in plastica e metallo dalle dimensioni ultraridotte grazie all'utilizzo del chip COB di nuova generazione. Questo modello è reso ancora più maneggevole grazie alla puntinatura in superficie che facilita l'apertura e scorrimento.

	○ ●
DIMENSIONE	4,0 × 1,8 × 0,6 cm
MATERIALI	Plastica + Alluminio
AREA STAMPA	2,5 × 1,0 cm + 2,5 × 1,0 cm
STAMPA	Serigrafia, Incisione laser



Sticker

USB_0020

Chiavetta USB a forma di carta di credito con corpo in plastica trasparente completamente personalizzabile con sticker adesivo in quadricromia. Con il suo spessore di soli 3 mm può stare dentro un portafoglio al pari di un biglietto da visita.

	○
DIMENSIONE	8,5 × 5,4 × 0,2 cm
MATERIALI	Plastica
AREA STAMPA	8,5 × 5,4 cm
STAMPA	Sticker adesivo

Cos'è la tecnologia OTG?

USB On-The-Go (OTG) è una specifica standardizzata per le connessioni USB che permette ad un dispositivo di leggere dati da una connessione USB senza richiedere un PC.

Le nostre chiavette USB con tecnologia OTG sono dotate di un connettore USB standard da un lato e un connettore micro USB dall'altro. Questo significa che si può collegare la chiavetta USB direttamente a uno smartphone o una

fotocamera o qualsiasi altro dispositivo senza fili o cavi, per leggere e trasferire i vostri dati rapidamente.

Le chiavette USB OTG sono compatibili con il sistema operativo Android.



Twister OTG

USB_1117

Twister OTG Type-C

USB_1118

Chiavetta USB in materiale plastico gommato e metallo dotata di connettore extra "on the go". La USB OTG permette di collegare la chiavetta direttamente alla porta USB dello smartphone o della fotocamera digitale, per trasferire e salvare i dati in modo veloce e immediato.

	● ○ ● ● ● ● ● ● ● ●
DIMENSIONE	6,8 × 1,9 × 1,0 cm
MATERIALI	Plastica + Alluminio
AREA STAMPA	2,4 × 1,3 cm + 2,4 × 1,3 cm
STAMPA	Serigrafia, Incisione laser, Resina epossidica, Quadricromia



Bullet OTG Type-C

USB_0021

Chiavetta in alluminio dotata di connettore extra OTG. La USB OTG permette di collegare la chiavetta direttamente alla porta USB o Type-C dello smartphone o di altri dispositivi, per trasferire e salvare i dati in modo veloce e immediato, è in versione 3.0 quindi più veloce delle normali USB.

	●
DIMENSIONE	4,0 × 1,2 × 0,7 cm
MATERIALI	Metallo
AREA STAMPA	0,9 × 1,0 cm + 2,7 × 0,9 cm
STAMPA	Incisione laser, Quadricromia



Chic

USB_3120

Chiavetta USB in metallo dalle dimensioni ultra ridotte grazie al chip COB di nuova generazione. Il design essenziale e l'impiego del metallo le conferiscono uno stile elegante e raffinato. L'apertura avviene tramite un movimento rotatorio su un lato.

	● ● ●
<u>DIMENSIONE</u>	3,0 × 1,2 × 0,6 cm
<u>MATERIALI</u>	Metallo
<u>AREA STAMPA</u>	2,3 × 0,8 cm
<u>STAMPA</u>	Incisione laser

Barracuda

USB_2010

Chiavetta USB in plastica trasparente e metallo dal design moderno ed essenziale. All'interno della sezione in plexi è alloggiato un led luminoso di colore rosso che si accende quando la chiavetta è collegata al computer, valorizzando il logo sulla superficie o all'interno del plexiglass.

	●	○ ● ● ● ● ●
<u>DIMENSIONE</u>	SCocca	LUCE LED
<u>MATERIALI</u>	4,5 × 1,2 × 0,5 cm	Plastica + Alluminio
<u>AREA STAMPA</u>	1,8 × 1,0 cm + 1,8 × 1,0 cm	
<u>STAMPA</u>	Incisione laser, Incisione laser interna	



Barracuda Color

USB_0013

Chiave USB con scocca in doppio materiale: la parte in metallo contiene il connettore USB, mentre quella in plexiglass colorato è dotata di led luminoso che si accende quando la chiavetta è collegata al pc. Anche la superficie in metallo è personalizzabile con la stampa del logo tramite incisione laser.

	● ● ● ● ●	○
<u>DIMENSIONE</u>	SCocca	LUCE LED
<u>MATERIALI</u>	4,5 × 1,2 × 0,5 cm	Plastica + Alluminio
<u>AREA STAMPA</u>	1,8 × 1,0 cm + 1,8 × 1,0 cm	
<u>STAMPA</u>	Incisione laser, Incisione laser interna	



Lamp

USB_0024

Chiavetta USB in metallo dal design essenziale e sottile con il chip di memoria che è alloggiato all'interno della scocca. Questa USB è disponibile nel colore argento, la peculiarità di questa chiavetta è il led logo personalizzabile sul fronte in diversi colori quali verde, bianco, blu e rosso.

	●	○ ● ● ● ●
<u>DIMENSIONE</u>	SCocca	LUCE LED
<u>MATERIALI</u>	5,0 × 1,2 cm	Metallo
<u>AREA STAMPA</u>	2,0 × 0,7 + 4,5 × 1,0 cm	
<u>STAMPA</u>	Incisione laser, Logo LED	

Dai un occhio al prodotto in AR

Inquadra il QR code con il tuo smartphone per vedere il prodotto in AR come se fosse sulla tua scrivania!



Flash

USB_0023

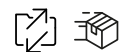
Chiavetta USB in metallo dal design essenziale e sottile con il chip di memoria che è alloggiato all'interno della scocca. Questa USB è disponibile nel colore argento o nero su richiesta, la peculiarità di questa chiavetta è il led logo personalizzabile sul fronte in diversi colori quali verde, bianco, blu e rosso.

	● ●	○ ● ● ● ● ●
<u>DIMENSIONE</u>	SCocca	LUCE LED
<u>MATERIALI</u>	5,0 × 1,2 cm	Metallo
<u>AREA STAMPA</u>	2,0 × 0,7 + 4,5 × 1,0 cm	
<u>STAMPA</u>	Incisione laser, Logo LED	

Dai un occhio al prodotto in AR

Inquadra il QR code con il tuo smartphone per vedere il prodotto in AR come se fosse sulla tua scrivania!





Bullet

USB_0007

Chiavetta USB in metallo con finitura opaca, disponibile nei colori oro e argento. Su un'estremità della chiavetta si trova il chip di memoria alloggiato all'interno della scocca, mentre nell'altra estremità è presente un grande foro rotondo funzionale al passaggio di lacci o accessori.

	● ●
DIMENSIONE	3,9 × 1,2 × 0,5 cm
MATERIALI	Metallo
AREA STAMPA	2,6 × 1,0 cm + 2,6 × 1,0 cm
STAMPA	Incisione laser, Incisione laser nera



Color Card Small

USB_4017

Chiavetta USB in plastica lucida ultrasottile, estremamente pratica da portare con sé grazie alla sua forma a carta di credito. È il prodotto con la superficie di stampa più ampia e si presta al meglio alla personalizzazione grafica.

	○
DIMENSIONE	6,0 × 3,0 × 0,2 cm
MATERIALI	Plastica
AREA STAMPA	6,0 × 3,0 cm + 6,0 × 3,0 cm
STAMPA	Serigrafia, Stampa UV, Stampa 3D



Silik

USB_6050

Chiave USB in silicone che diventa accessorio grazie alla sua doppia funzionalità di braccialetto e memoria USB, il cui connettore è nascosto nella chiusura a cappuccio. Silik ha spessore sottile e forma rettangolare, ed è personalizzabile in tutta la sua lunghezza su entrambi i lati.

	● ○ ● ● ● ● ● ● ● ●
DIMENSIONE	21,5 × 1,8 × 1,8 cm
MATERIALI	Silicone
AREA STAMPA	2,2 × 1,3 + 16,0 × 1,3 + 1,0 × 1,3 cm
STAMPA	Serigrafia, Resa in rilievo

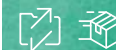


Color Card Round

USB_4016

Chiavetta USB in materiale plastico, di forma rotonda, dimensioni ridotte e spessore ultrasottile grazie all'impiego del chip COB di nuova generazione. È munita di connettore con uscita laterale che può essere staccato dal resto della scocca per un utilizzo più pratico.

	○
DIMENSIONE	Ø 4,3 × 0,2 cm
MATERIALI	Plastica
AREA STAMPA	Ø 4,3 cm + Ø 4,3 cm
STAMPA	Serigrafia, Quadricromia



Color Card

USB_4015

Chiavetta USB in plastica lucida ultrasottile, estremamente pratica da portare con sé grazie alla sua forma a carta di credito e lo spessore di soli 2 mm. È il prodotto con la superficie di stampa più ampia e si presta al meglio alla personalizzazione grafica.

	○
DIMENSIONE	8,3 × 5,2 × 0,2 cm
MATERIALI	Plastica lucida
AREA STAMPA	8,3 × 5,2 cm + 8,3 × 5,2 cm
STAMPA	Serigrafia, Quadricromia, Stampa 3D



Metal Card

USB_0012

Chiavetta USB in metallo delle dimensioni simili ad una carta di credito e spessore di soli 3 mm, resa preziosa ed elegante dalla finitura spazzolata nei colori oro, argento e nero. Grazie alla sua ampia superficie di stampa, Metal Card si presta molto bene alla personalizzazione con loghi o grafiche.

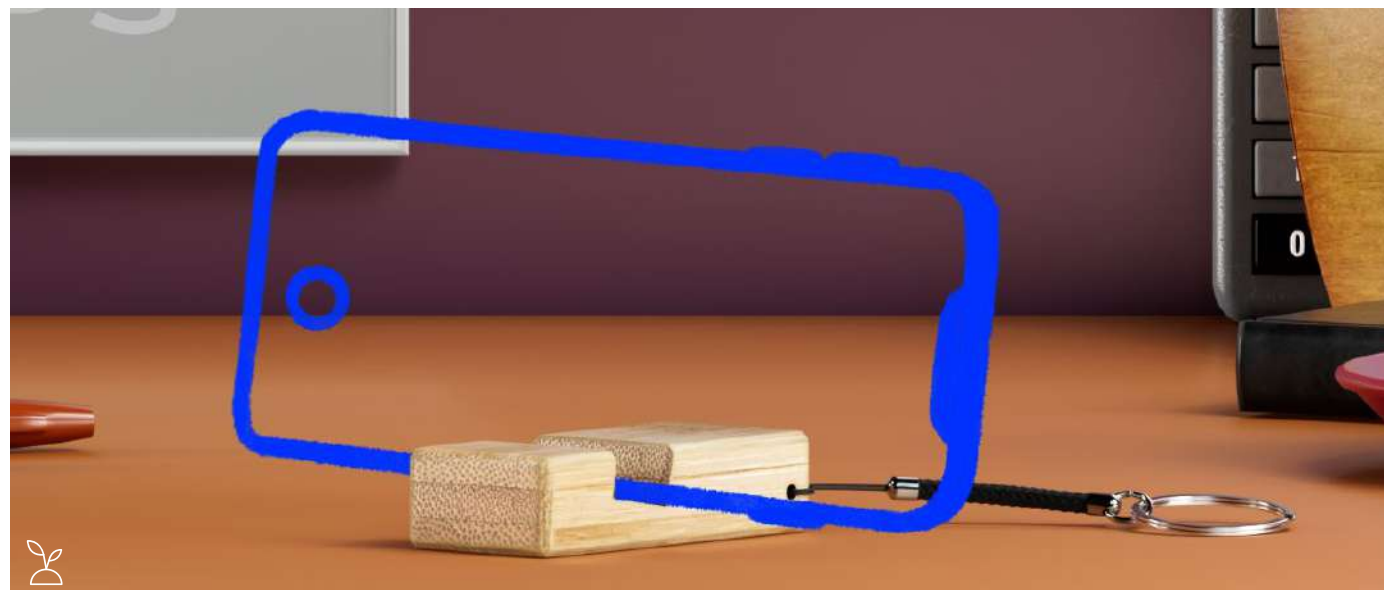
	● ● ●
DIMENSIONE	8,7 × 5,5 × 0,2 cm
MATERIALI	Metallo
AREA STAMPA	8,0 × 5,0 cm + 8,0 × 5,0 cm
STAMPA	Stampa UV, Incisione laser

Tutto il necessario per il tuo smartphone.

Accessori smartphone

Dove funzionalità e stile si incontrano!
Qui puoi trovare una vasta gamma
di accessori innovativi e supporti
intelligenti: portacellulari per auto,
supporti da scrivania e molto altro.





Brick

GD056

Brick è un supporto per telefono in bamboo certificato FSC con gancio portachiavi che consente di mantenere il dispositivo in posizione ottimale per la lettura e per la visualizzazione di video. È realizzato in un materiale naturale, che per questo può presentare diverse e uniche sfumature di

colore e può essere personalizzato con laser e serigrafia.

DIMENSIONE	6,0 × 2,6 × 1,5 cm
MATERIALI	Bamboo
AREA STAMPA	2,8 × 2,1 cm + 1,2 × 2,1 cm + 5,0 × 2,1 cm
STAMPA	Silk-screen Printing, Embossing



Car Phone Holder Deluxe

GD055

Supporto smartphone in ABS per auto che si adatta perfettamente alle bocchette di aerazione per interagire con le funzionalità del dispositivo senza interferenze alla guida. La rotazione a 360° del prodotto consente di orientare il dispositivo a seconda delle necessità e la finitura dell'alloggio

in silicone consente la protezione dai graffi e una presa sicura per qualsiasi tipo di smartphone. Il prodotto è nero, le componenti sono disponibili in colore bianco o nero ed è possibile personalizzarlo con loghi e grafiche attraverso la tecnica della serigrafia ad un colore.

DIMENSIONE	6,6 × 3,1 × 6,9 cm
MATERIALI	Plastica
AREA STAMPA	4,0 × 2,0 cm
STAMPA	Serigrafia 1 colore



Handy

GD057

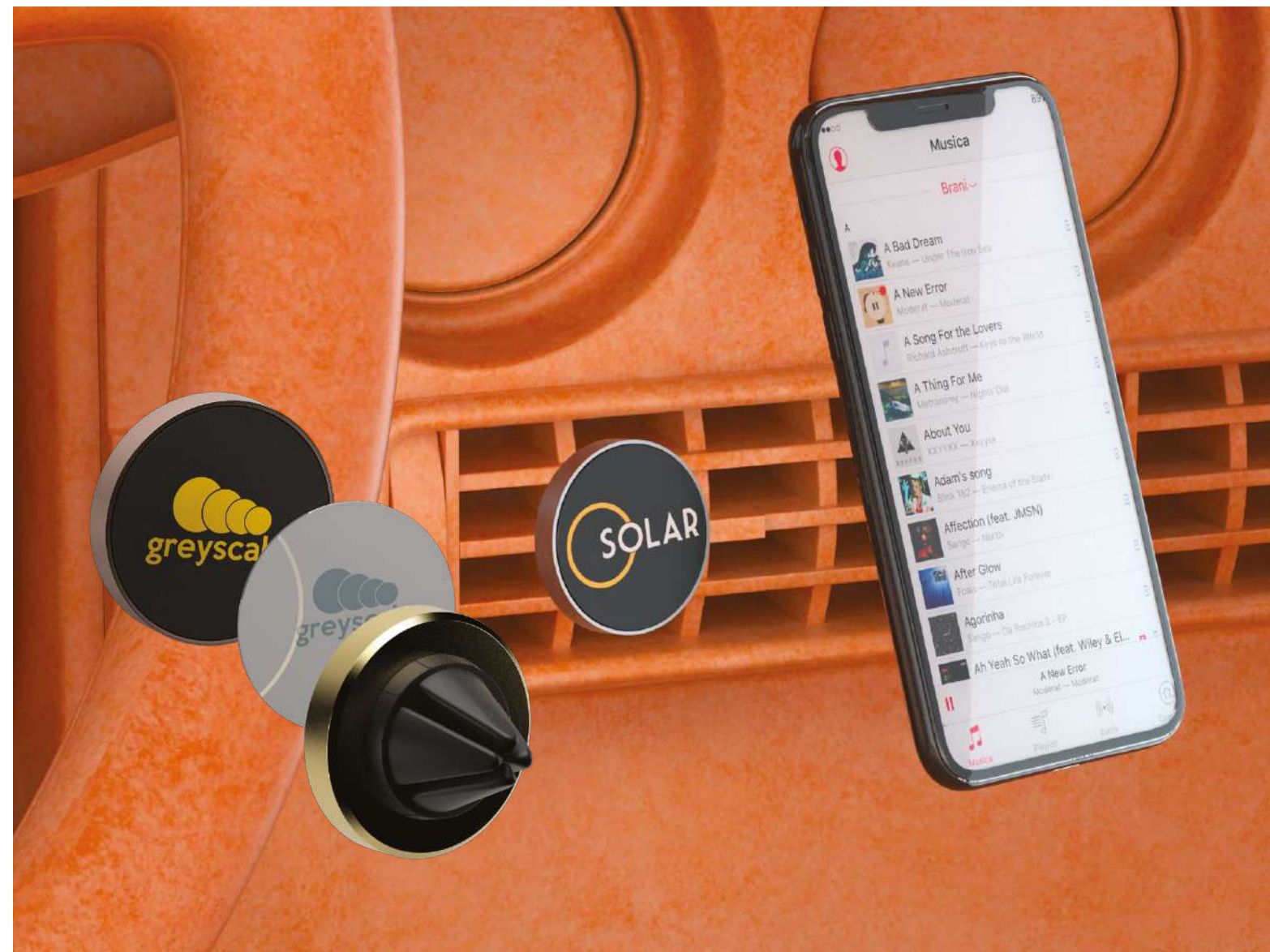
Handy un accessorio con una duplice funzione: supporto per il telefono e portacarte, indispensabile per qualsiasi smartphone. Grazie al magnete al suo interno questo stand è compatibile con l'ecosistema MagSafe® e può essere rimosso facilmente senza lasciare alcun segno. In dotazione è presente

anche un anello magnetico removibile per l'utilizzo con uno smartphone non provvisto di magnete.

●
DIMENSIONE 9,7 × 6,5 × 0,9 cm
MATERIALI PU
AREA STAMPA 3,0 × 3,0 cm + 2,8 × 2,8 cm
STAMPA Incisione laser

Dai un occhio al prodotto in AR

Inquadra il QR code con il tuo smartphone per vedere il prodotto in AR come se fosse sulla tua scrivania!



Magneto Round

GD006

Magneto Round è un supporto magnetico per auto compatibile con tutti gli smartphone. Funziona applicando la piastra adesiva metallica in dotazione sul retro del telefono oppure sulla cover. Il magnete la tiene saldamente agganciata al supporto di base rotonda, dotato a sua volta di un gancio

universale in gomma posto sul retro, da fissare alle bocchette di aerazione dell'auto. La superficie rotonda in plastica è personalizzabile con loghi in tampografia. La piastra metallica è personalizzabile con incisione laser.

● | ● ●
DIMENSIONE Ø 3,3 cm
MATERIALI Plastica + Metallo
AREA STAMPA Ø 2,3 cm
STAMPA Tampografia 1 colore, Incisione laser nel magnete



Mirror

GD052

Mirror è un accessorio per il computer magnetico e personalizzabile che permette di mantenere lo smartphone allo stesso livello del monitor per un utilizzo più pratico dei dispositivi e per una migliore produttività. Questo supporto presenta una parte adesiva per assicurarlo

al monitor e un lato magnetico per fissare in sicurezza lo smartphone in modo da ottenere un'esperienza di utilizzo multischermo. Mirror è disponibile in due colori, bianco e nero, e presenta su un lato un'area di stampa personalizzabile attraverso le tecniche della serigrafia e della stampa UV.

DIMENSIONE	○ ● 12 x 3,0 x 0,5 cm
MATERIALI	Plastica
AREA STAMPA	8,0 x 2,5 cm
STAMPA	Serigrafia, Stampa UV



Origami Phone

GD035

Origami Phone è un supporto pieghevole per cellulare che funziona come sostegno, impugnatura e porta tessere. Una volta incollato al retro del telefono o alla cover garantisce un ingombro minimo perché ha lo spessore di un cartoncino. Al momento dell'uso invece si espande grazie alle sue pieghe

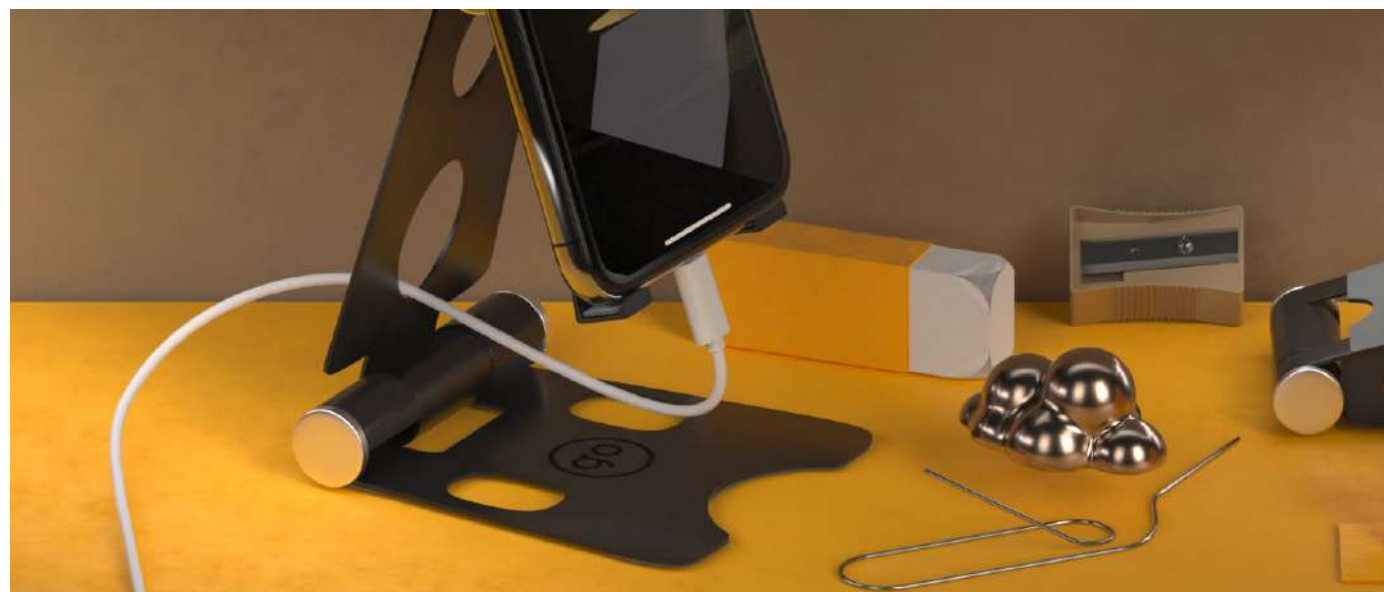
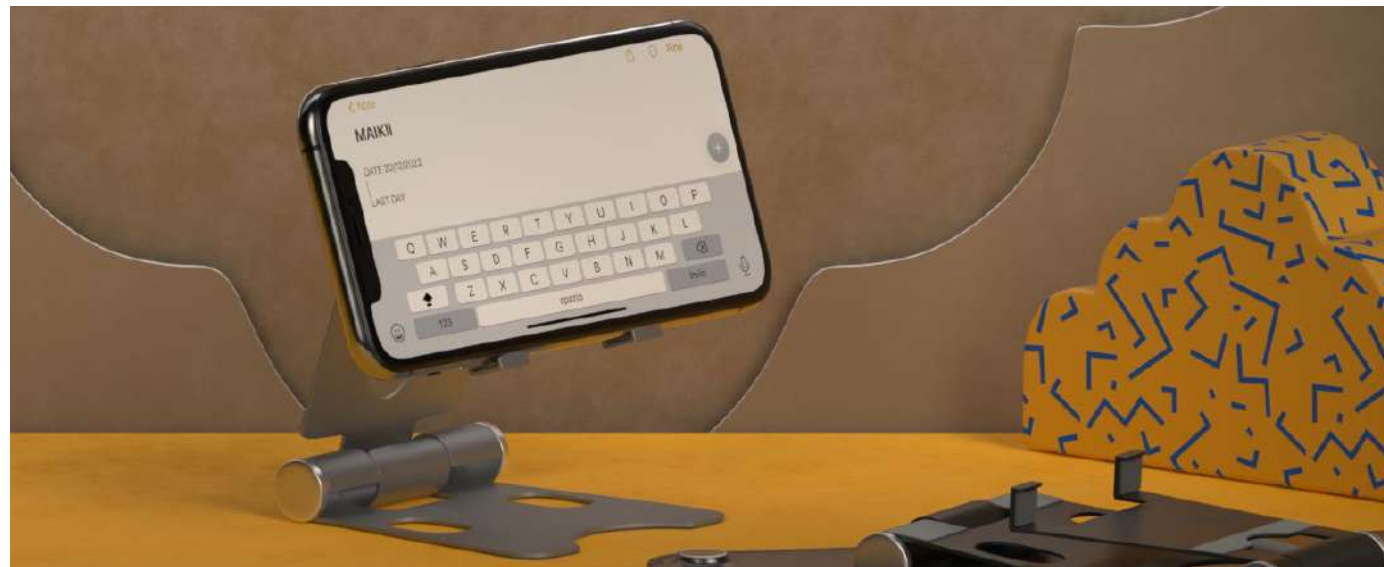
preformate e diventa un appoggio per tenere il telefono in posizione verticale e orizzontale. Fornisce anche una tasca nella quale inserire fino a tre tessere o carte di credito, per portarle con sé senza usare il portafogli.

DIMENSIONE	● 10,6 x 6,5 x 0,3 cm
MATERIALI	Plastica
AREA STAMPA	2,6 x 3,0 cm
STAMPA	Quadricromia

Dai un occhio al prodotto in AR

Inquadra il QR code con il tuo smartphone per vedere il prodotto in AR come se fosse sulla tua scrivania!





Raise

GD053

Raise è un supporto in alluminio che consente di sollevare lo smartphone per un posizionamento ad altezza occhi ed un utilizzo ergonomico del dispositivo. Il braccio snodabile permette di regolare l'altezza di visualizzazione e la sospensione agevola la ventilazione e la dispersione del calore

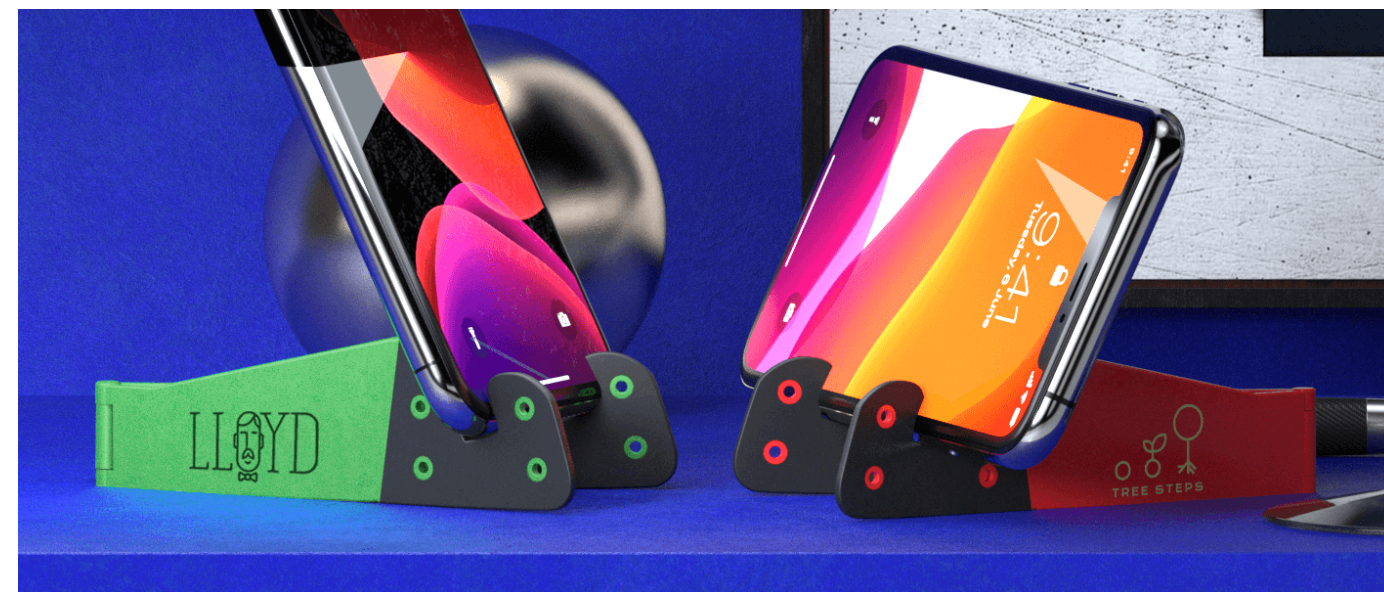
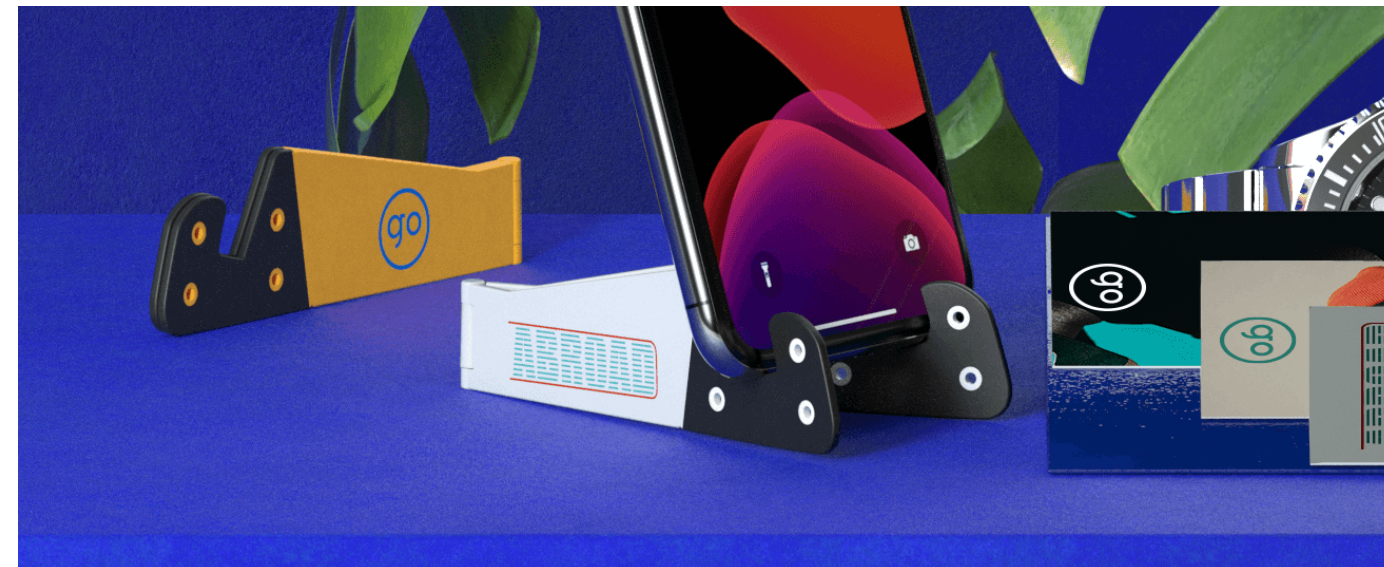
derivante dal loro utilizzo.

La dimensione di 8x6x1 cm lo rende facilmente trasportabile e il materiale in alluminio lo rende uno strumento stabile in grado di sostenere tutti i tipi di smartphone.

● ●
DIMENSIONE 8,0 × 6,0 × 1,0 cm
MATERIALI Alluminio
AREA STAMPA 4,0 × 2,5 + 5,0 × 2,0 cm
STAMPA Incisione laser

Dai un occhio al prodotto in AR

Inquadra il QR code con il tuo smartphone per vedere il prodotto in AR come se fosse sulla tua scrivania!



Stand-Up

GD011

Stand-Up Phone è un supporto da scrivania per smartphone e tablet che serve a tenere i dispositivi in posizione sia verticale che orizzontale per visualizzare comodamente lo schermo, guardare video, navigare in internet ed avere contemporaneamente le mani libere.

● ○ ● ● ● ● ● ● ● ●
DIMENSIONE 11,5 × 3,2 × 0,8 cm
MATERIALI Plastica
AREA STAMPA 1,5 × 5,5 + 1,5 × 5,5 cm
STAMPA Serigrafia

Gli indispensabili di cui non potrai più farne a meno.

Accessori

Una selezione di accessori alla portata di ogni progetto promozionale, selezionati per offrire prodotti di qualità, scelte sostenibili a prezzi accessibili. Dal mouse alla webcam, dalla calcolatrice al timer digitale, tutto il necessario per l'ufficio o per la scrivania.





Caddy

GD016

Porta tessere con blocco RFID che assicura alle carte elettroniche la protezione dal furto di dati e totale isolamento da eventuali fonti magnetiche. La scocca in alluminio satinato, disponibile in nero, argento e rosso, protegge le carte anche da urti e danni fisici. Può contenere fino a 5 tessere.

	● ● ●
DIMENSIONE	9,5 × 6,5 × 0,8 cm
MATERIALI	Metallo
AREA STAMPA	9 × 5,5 cm
STAMPA	Incisione laser



Hide

GD012



Placchetta adesiva in plastica con sistema di apertura e chiusura a scorrimento da applicare sulla webcam di computer, tablet o smartphone con lo scopo di impedire che eventuali virus o hacker possano utilizzare la video camera del dispositivo.

DIMENSIONE	1,6 × 1,0 × 0,1 cm
MATERIALI	Pastica
AREA STAMPA	1,6 × 1,0 cm
STAMPA	Serigrafia, Quadricromia



Click

M0001



Mouse senza cavi dotato di ricevitore wireless da collegare alla porta USB del pc. La sua superficie rettangolare e completamente piatta fornisce un'ampia area di stampa personalizzabile con logo aziendale o grafiche in serigrafia e in quadricromia.

DIMENSIONE	10,2 × 5,8 × 1,4 cm
MATERIALI	Plastica
AREA STAMPA	10,2 × 5,8 cm
STAMPA	Serigrafia, Quadricromia



Gear

ED010

Gear è un timer digitale utilizzabile sia come cronometro che per il conto alla rovescia.

Il design compatto e l'insero magnetico sul retro lo rendono un accessorio comodo e facile da portare con sé durante l'attività sportiva, la preparazione di una ricetta, gli

allenamenti in palestra e molto altro.

È disponibile in colore nero e si può personalizzare con grafiche e loghi in due aree di stampa sul lato frontale attraverso la tecnica della serigrafia e della stampa UV.

DIMENSIONE ● Ø 7,6 × 2,8 cm
MATERIALI Plastica
AREA STAMPA 3,2 × 1,2 + 5,0 × 1,2 cm
STAMPA Serigrafia, Stampa UV

Dai un occhio al prodotto in AR

Inquadra il QR code con il tuo smartphone per vedere il prodotto in AR come se fosse sulla tua scrivania!



Sumpaper

ED009

Sumpaper è una calcolatrice tascabile a 8 cifre in carta riciclata. Oltre alle quattro funzioni matematiche elementari è possibile anche calcolare la percentuale, la radice quadrata e utilizzare la funzione di memorizzazione.

Presenta inoltre una cella solare per l'alimentazione e uno

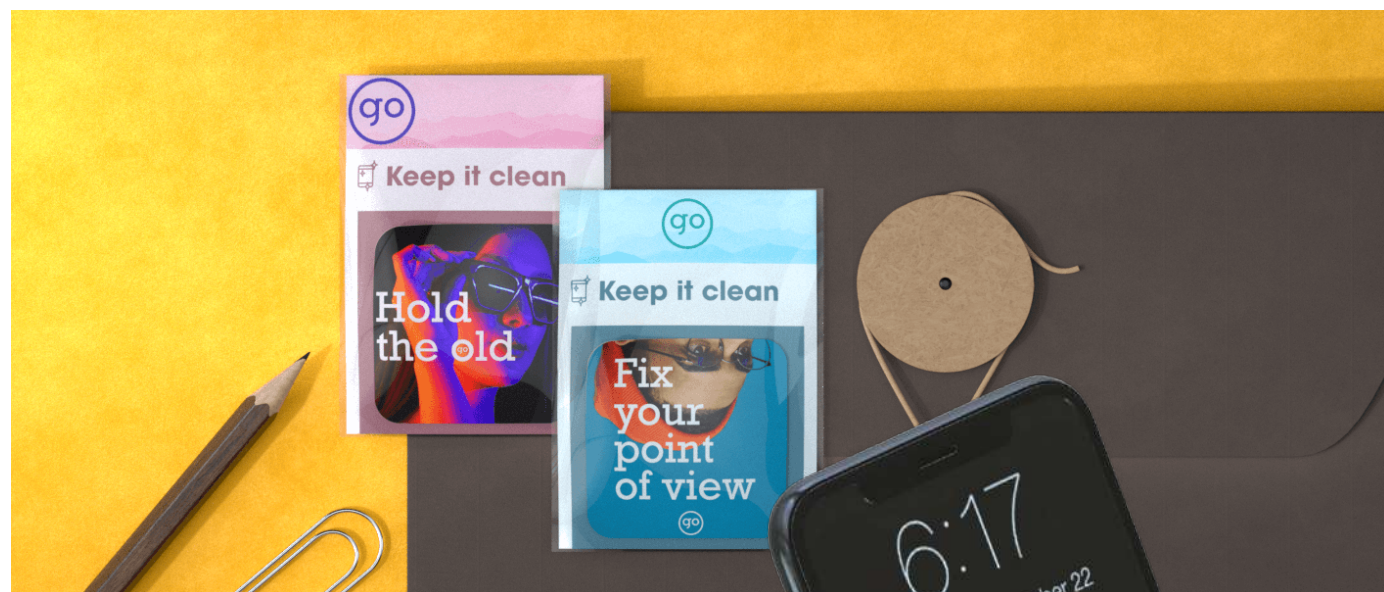
schermo a cristalli liquidi per la visualizzazione dei risultati. Questo prodotto è disponibile per la personalizzazione con loghi e grafiche su due lati, fronte e retro, attraverso incisione laser e serigrafia.

DIMENSIONE ● 15,7 × 10,3 cm
MATERIALI Cartone
AREA STAMPA 9,0 × 2,0 + 14,5 × 9,5 cm
STAMPA Serigrafia, Stampa UV

Dai un occhio al prodotto in AR

Inquadra il QR code con il tuo smartphone per vedere il prodotto in AR come se fosse sulla tua scrivania!



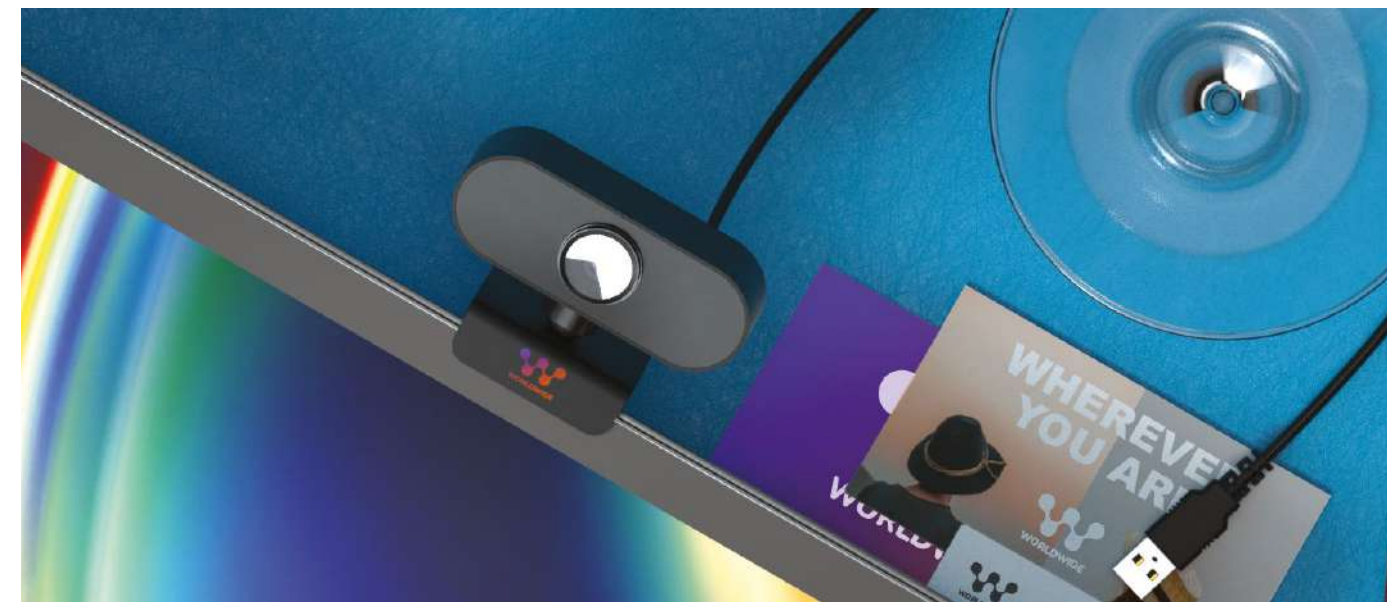


Swipe

GD023

Panno in microfibra con base adesiva da attaccare al retro dello smartphone per averlo a portata di mano quando serve pulire lo schermo da polvere e impronte. Il panno antigraffio, di forma quadrata, è riutilizzabile varie volte.

	○
DIMENSIONE	3,0 × 3,0 5,0 × 3,5 cm
MATERIALI	Plastica + Tessuto
AREA STAMPA	3,0 × 3,0 5,0 × 3,5 cm
STAMPA	Quadricromia, Stampa UV



Wally

ED005

Web cam plug&play con microfono integrato, lenti full HD e clip universale per agganciarla al computer o su altre superfici. Una volta connessa al pc la webcam viene riconosciuta subito come periferica ed è pronta per effettuare videochiamate, foto in formato jpg o registrazioni video in formato avi. È dotata di cavo da 120 cm con connettore USB 2.0. La risoluzione è di 1920x1080 pixel. Con una frequenza di 30 fotogrammi al secondo, la qualità del video è ottimale, le immagini risultano nitide ed il contrasto colori è bilanciato. Inclinazione e rotazione sono completamente regolabili per trovare l'inquadratura perfetta. L'obiettivo grandangolare garantisce inoltre un'ampia visione di campo. Il microfono

integrato con riduzione del rumore assicura che la voce arrivi chiara, anche in presenza di rumori di fondo. La webcam è compatibile con tutti i sistemi operativi. È disponibile nel colore nero e personalizzabile con logo in stampa UV e serigrafia.

	●
DIMENSIONE	7,0 × 5,0 × 4,4 cm
MATERIALI	Plastica
AREA STAMPA	3,6 × 1,4 cm + 4,4 × 1,4 cm
STAMPA	Serigrafia, Stampa UV

Kit originali per ogni situazione.

Kit

Scopri il piacere di avere tutto a portata di mano e abbina la praticità alla qualità con i nostri kit personalizzabili con logo, immagini e copy. Tutte le proposte sono perfette e adatte in più contesti: in ufficio, per chi lavora in smartworking o viaggia spesso.





Action Box

GD048

Un set di accessori 6 in 1 indispensabili racchiusi in una box che integra al suo interno tutti i connettori a cavo più utilizzati worldwide. Disponibile nel colore nero e personalizzabile con stampa UV. È dotato di una levetta sul retro che dà la possibilità di trasformarlo in un supporto per lo smartphone.

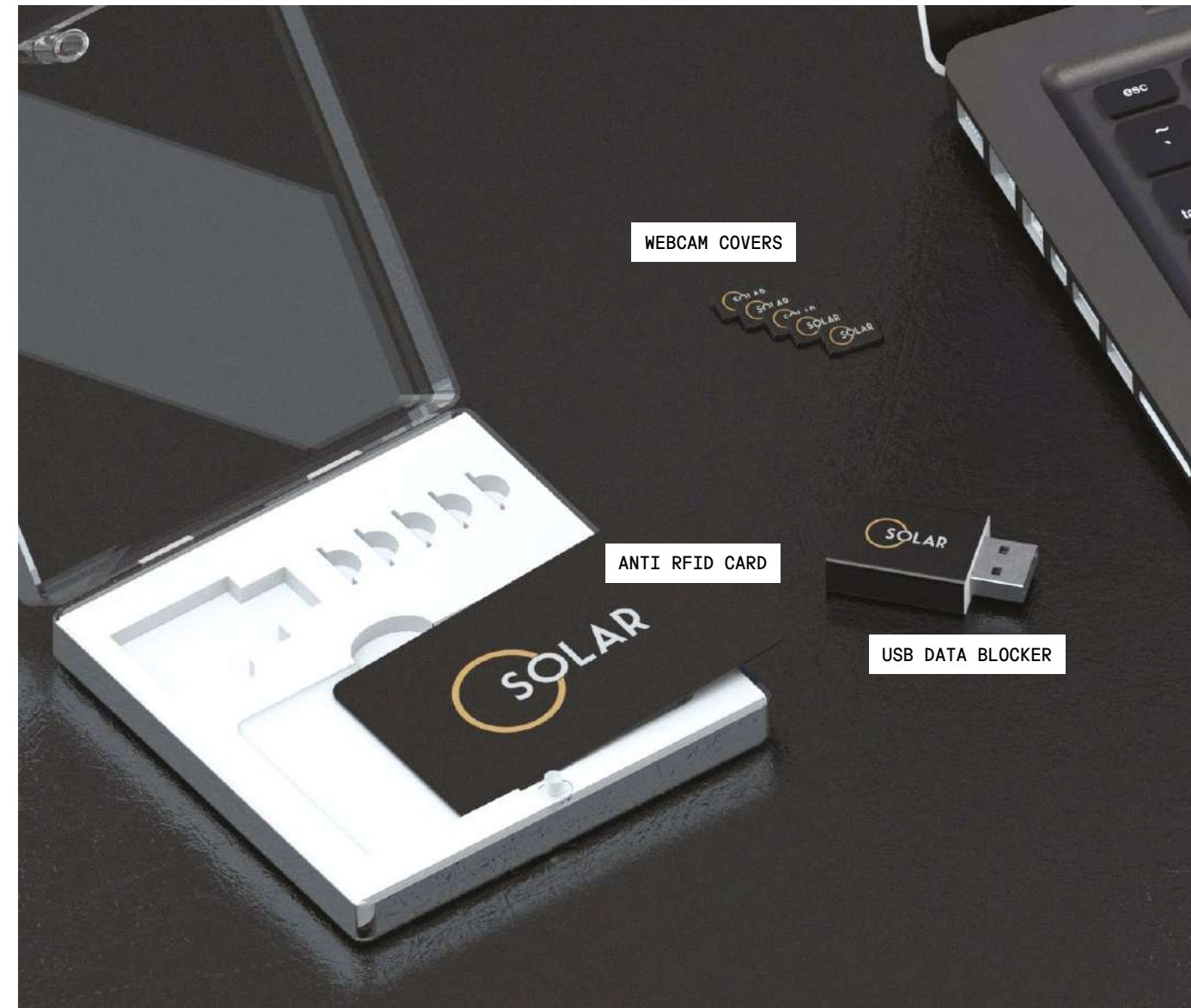
Il kit di adattatori include:

- Type-A / Type-C
- Type-A / Lightning
- Type-C / Lightning
- Type-A / Micro USB
- Type-C / Type-C
- Type-C / Micro USB

DIMENSIONE	● 9,0 × 5,8 × 1,3 cm
MATERIALI	Plastica
AREA STAMPA	6,0 × 4,5 cm
STAMPA	Stampa UV, Serigrafia

Dai un occhio al prodotto in AR

Inquadra il QR code con il tuo smartphone per vedere il prodotto in AR come se fosse sulla tua scrivania!



Privacy Set

KT006

Un set di prodotti dedicato alla protezione dei dati digitali e alla sicurezza informatica di smartphone, tablet e computer. È composto da un USB data blocker, una tessera anti-RFID e 5 webcam cover. USB data blocker è un adattatore USB che agisce come un filtro quando si carica lo smartphone da una fonte di alimentazione pubblica considerata non sicura (ad esempio le prese USB dell'aeroporto). Il dispositivo impedisce il passaggio di dati (sia in uscita che in entrata, come ad esempio un malware) facendo passare solo la corrente necessaria alla ricarica della batteria. La tessera anti-RFID assicura alle carte di credito la protezione dal furto di dati e il totale isolamento da eventuali fonti magnetiche. Ha la forma di

una tessera e va tenuta nel portafogli. Infine, la webcam cover è una piccola placchetta adesiva in plastica con sistema di apertura e chiusura a scorrimento da applicare sulla webcam del computer con lo scopo di impedire che eventuali virus o hacker possano utilizzare la video camera del dispositivo.

DIMENSIONE	○ Confezione: 12,0 × 12,5 × 3,0 cm
STAMPA	Confezione: Serigrafia Prodotti: Serigrafia, Quadricromia



Spotless

GD054

Spotless è un kit multifunzionale per la pulizia dei tuoi dispositivi. È composto da differenti tool all'interno di un design compatto e leggero. Presenta numerose possibilità di utilizzo dalla rimozione della polvere da tastiere, cuffie, custodie di ricarica per auricolari e molto altro senza

danneggiare le componenti del prodotto e le periferiche. È possibile personalizzare il prodotto attraverso la tecnica della serigrafia.

DIMENSIONE 11,0 × 4,7 × 2,9 cm
MATERIALI Plastica
AREA STAMPA 2,5 × 1,4 cm
STAMPA Serigrafia

Dai un occhio al prodotto in AR

Inquadra il QR code con il tuo smartphone per vedere il prodotto in AR come se fosse sulla tua scrivania!



ToolBox Set

KT008

Un set di accessori indispensabili per ricreare a casa la propria postazione di lavoro. Questi prodotti trasformano qualsiasi contesto in un ambiente professionale dotato di tutti i comfort per lavorare da casa come in ufficio.

DIMENSIONE Confezione: 24,6 × 21,0 × 3,7 cm
STAMPA Confezione: Serigrafia
 Prodotti: Stampa UV, Quadricromia, Serigrafia



Smart Set

KT007

Smart Set è il mix di prodotti che unisce tecnologia wireless e Bluetooth per una scrivania libera dai cavi. Questi accessori sono pensati per allestire velocemente una postazione di lavoro senza l'ingombro dei cavi che spesso la rendono poco ordinata.

DIMENSIONE Confezione: 24,6 × 21,0 × 3,7 cm
STAMPA Confezione: Serigrafia
 Prodotti: Quadricromia & Resa in rilievo, Quadricromia, Serigrafia

L'importanza del rebranding: cos'è e perché i gadget promozionali sono cruciali

Per definizione, il rebranding è il processo di cambiamento strategico di un'identità del marchio di un'azienda. Può consistere nella scelta di un nuovo nome, logo o strategia di comunicazione, con l'intento di rimodellare la propria identità e posizionarla diversamente nel mercato di riferimento.



Un gadget che parla davvero di voi

Il tuo logo e i tuoi prodotti sono unici e questo è il modo migliore per valorizzarli



Anche il budget è personalizzato!

Diverse fasce di prezzo, per soddisfare qualsiasi budget



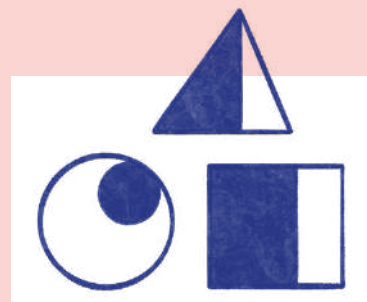
Grandi progetti, quantità minime

La quantità minima d'ordine è di sole 100 unità



Riproduzione 3D e 2D di qualsiasi forma o logo!

Il massimo dell'appeal stilistico e risultati eccellenti in termini di forma e colori

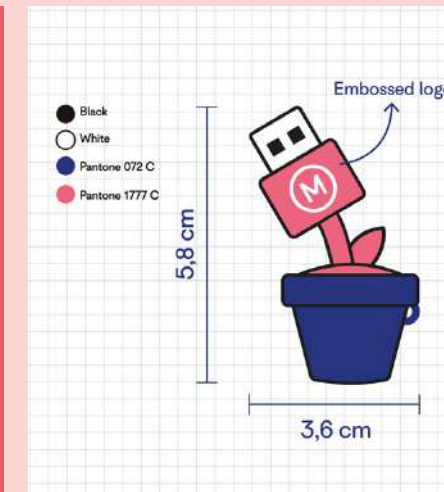


Componi il tuo Gift Set

Puoi creare un'intera gamma di prodotti diversi con la stessa forma personalizzata



IL TUO LOGO



IL NOSTRO PROGETTO



IL TUO PRODOTTO

Prima o poi, tutte le aziende hanno bisogno di rimuovere e "rinfrescare" la loro immagine aziendale, o rivolgersi a nuovi mercati e target, o rafforzare la loro relazione con il loro target originale.

In ogni caso, uno dei modi più efficaci di rebranding di un logo aziendale è quello di realizzare gadget aziendali da distribuire a clienti e dipendenti e su cui imprimere gli elementi della nuova immagine del marchio.

I nostri gadget 100% Custom sono semplicemente perfetti per questo lavoro, in quanto permettono di riprodurre qualsiasi forma tridimensionale e di produrre un accessorio promozionale su misura, qualunque sia l'idea.

Qualsiasi altro prodotto di questo catalogo è in realtà un candidato perfetto per un progetto di rebranding, prova un gadget promozionale personalizzato, guarda attraverso queste pagine per qualche ispirazione!

100% Custom

Offriamo un merchandising aziendale e promozionale totalmente personalizzabile che comprende gadget in ogni forma, combinazione di colori e stampe. Siamo in grado di riprodurre sia in formato 2D che 3D qualsiasi logo o soggetto, garantendo così un livello di personalizzazione senza limiti e unendo al contempo

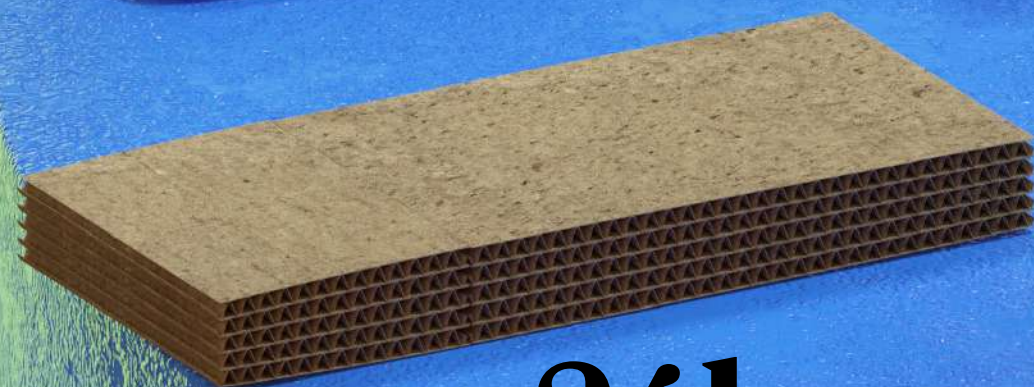
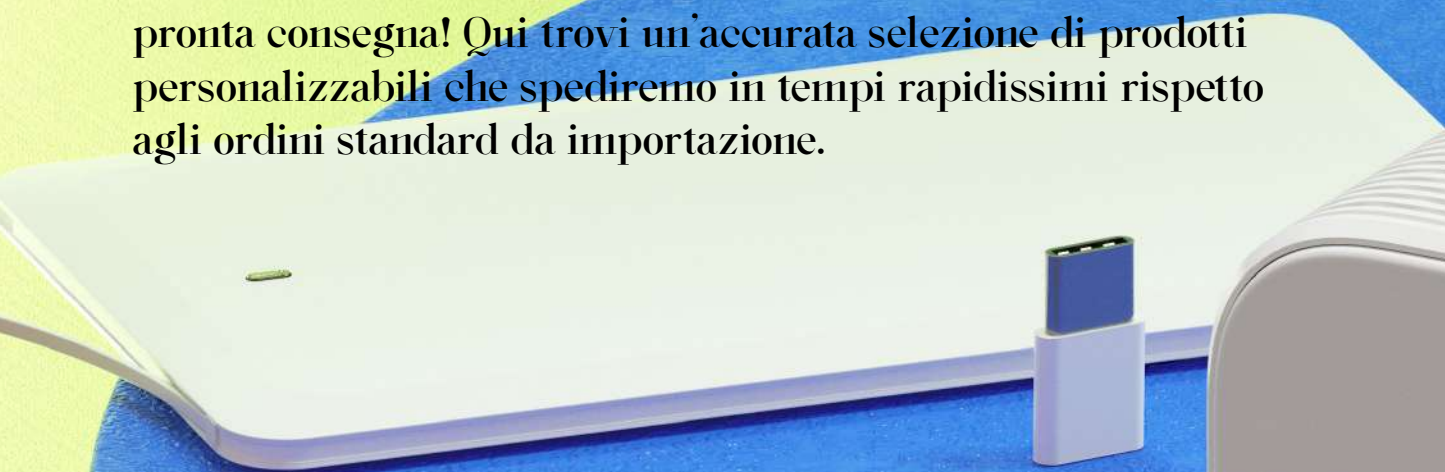
identità, sostenibilità e funzionalità. Siamo costantemente impegnati nella ricerca dei materiali migliori per assicurare la creazione di progetti sostenibili nel loro ciclo di produzione e di vita, mantenendo ferma la nostra volontà di produrre product media unici e personalizzabili.



Ordini urgenti? Nessun problema!

Pronta Consegna

Hai pochi giorni a disposizione e un ordine urgente da effettuare? Tutto sotto controllo con il nostro servizio di pronta consegna! Qui trovi un'accurata selezione di prodotti personalizzabili che spediremo in tempi rapidissimi rispetto agli ordini standard da importazione.



24h

senza personalizzazione



48h

con personalizzazione

Progetti su misura per promuovere la tua unicità

Più di 10 anni di esperienza e un catalogo prodotti con più di 150 referenze. E se queste non bastano, raccontaci il tuo progetto promozionale: prepareremo per te un prodotto unico come la tua azienda, cucito su misura come un abito sartoriale.

Ogni azienda è unica.

Tuttavia, ogni azienda è unica e lo sono anche le sue esigenze. Ecco perché nessun catalogo standard potrebbe mai soddisfare le singole esigenze, ma noi siamo pronti anche per questo!

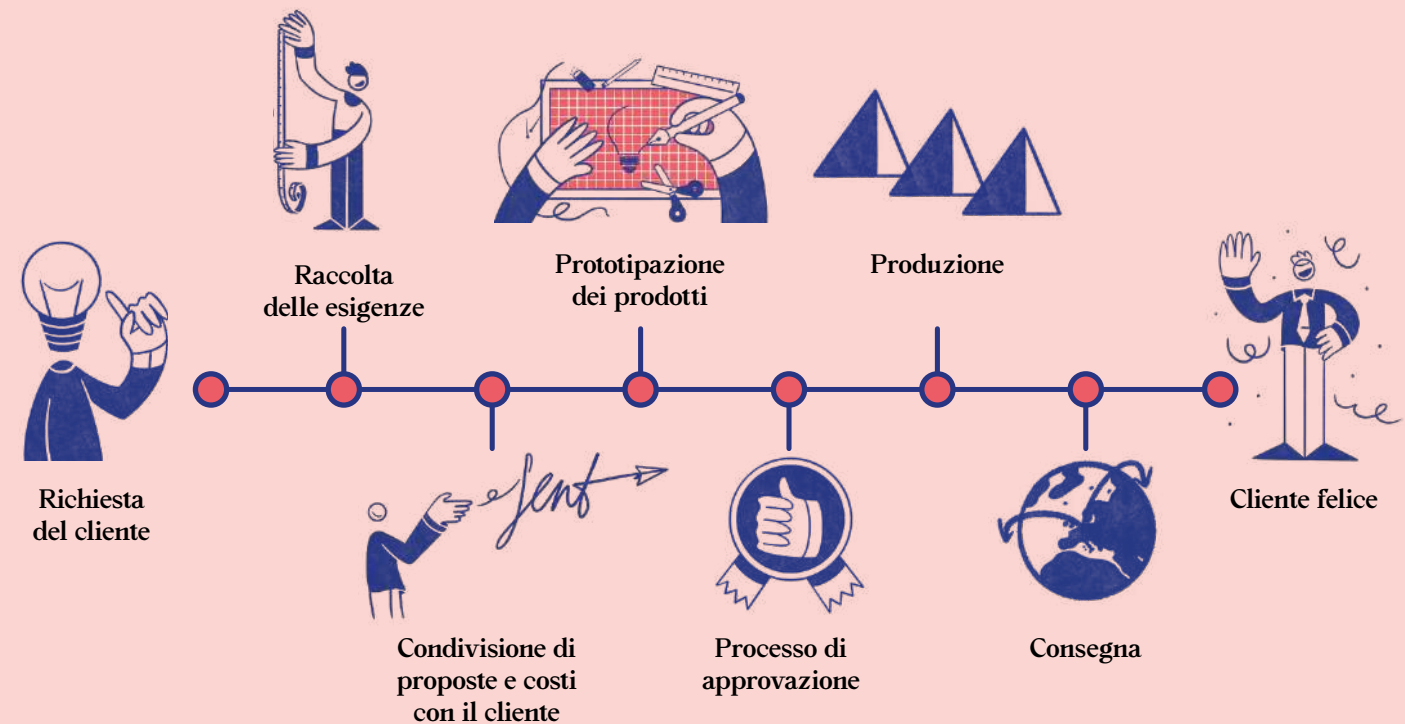


“Siamo specializzati nella consegna di progetti su misura in qualsiasi settore industriale e per qualsiasi impresa promozionale.”

Sviluppiamo prodotti su misura ed extra-catalogo in base alle esigenze dei nostri clienti: quindi, se non avete ancora trovato quello che fa per voi perfettamente, non vi resta che chiamarci per un progetto su misura.

La linea di produzione dalla richiesta alla consegna.

Dal primo punto di contatto alla produzione, lavoriamo a stretto contatto con i nostri clienti per creare l'equipaggiamento originale della loro azienda.



Passiamo ai fatti: ecco un esempio di progetto su misura!

Privacy Set: ovvero, come sfruttare al meglio i prodotti open market

Su richiesta di un nostro cliente abbiamo sviluppato un prodotto incentrato sulla protezione dei dati e sulla sicurezza IT.

La nostra ricerca ci ha portato a selezionare tre referenze che ora puoi trovare anche nel nostro catalogo: USB data-blocker, la scheda anti-RFID e la cover per webcam.

“Questo prodotto ha avuto un tale successo che abbiamo deciso di crearne uno simile da inserire nel nostro catalogo, lo trovate a pagina 125.”

Abbiamo completato il set con una confezione personalizzata in cartone rigido e un manuale con le descrizioni e le istruzioni dei prodotti.





Flashgift
Catalogue 2023

Reasons to
choose us

